

Ärztestatistik zum 31. Dezember 2023



Bundesgebiet gesamt

Abbildung 1: Struktur der Ärzteschaft 31.12.2023 (Zahlen in Tausend)

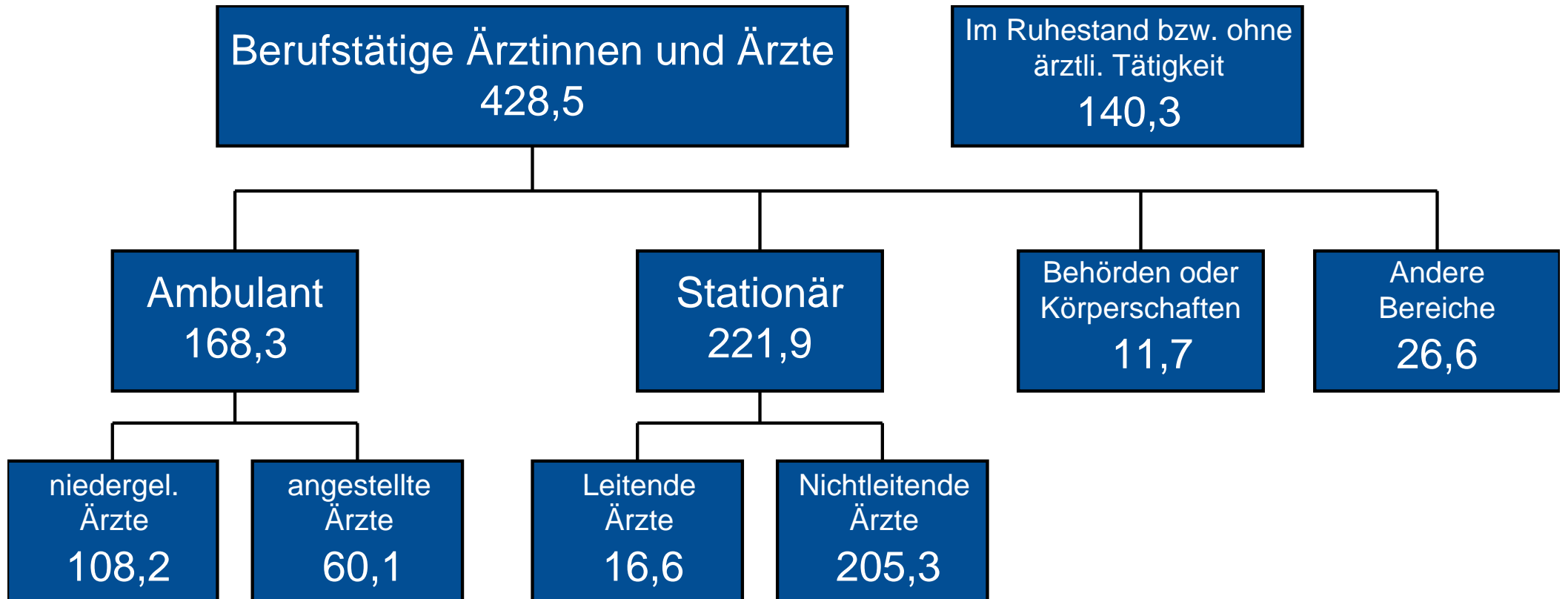
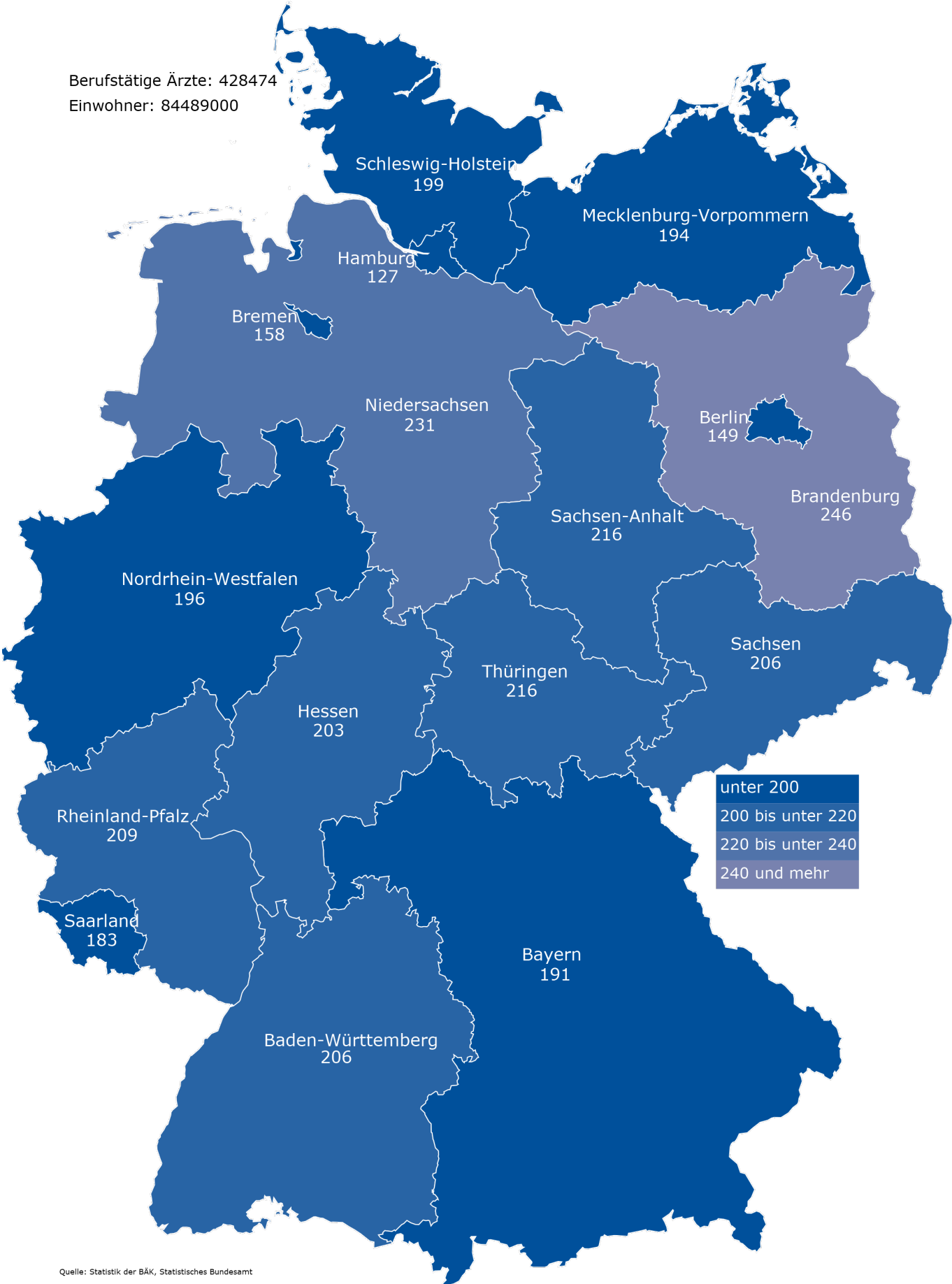


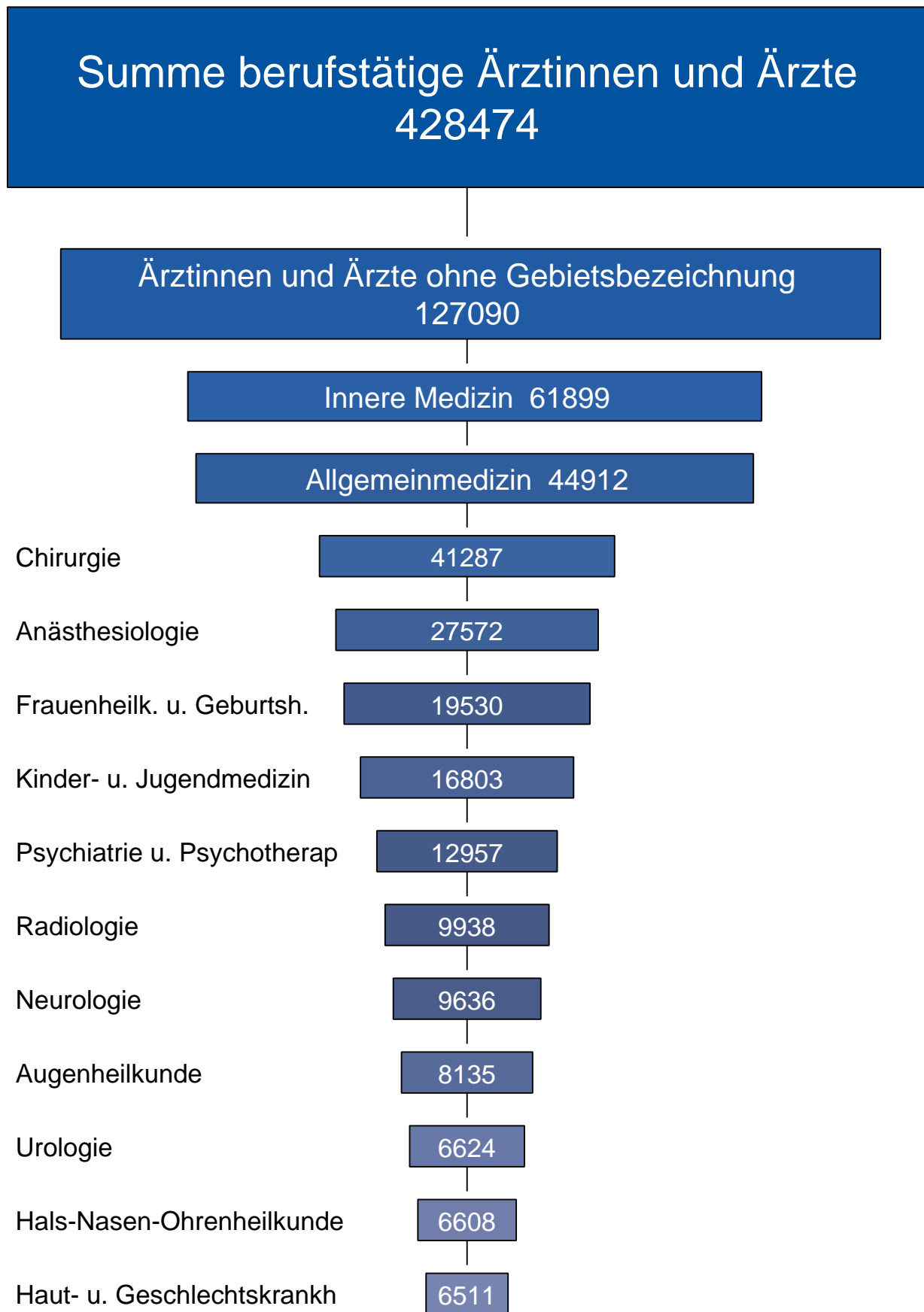
Abbildung 2: Arztdichte in Deutschland (Einwohner je berufstätigen Arzt) 31.12.2023

Berufstätige Ärzte: 428474
Einwohner: 84489000



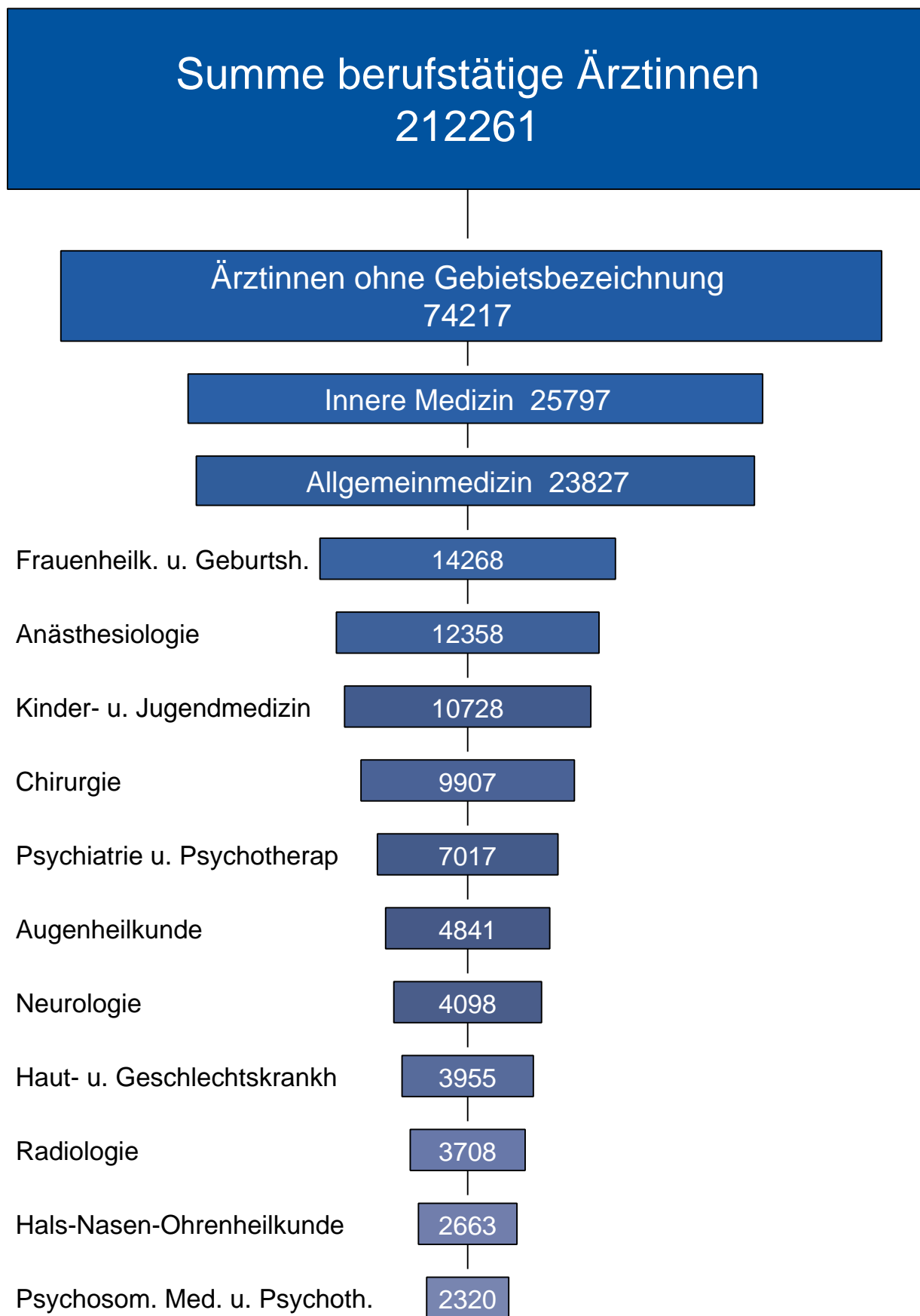
Quelle: Statistik der BÄK, Statistisches Bundesamt

Abbildung 3: Berufstätige Ärztinnen und Ärzte nach Arztgruppen zum 31.12.2023



Quelle: Statistik der BÄK

Abbildung 4: Berufstätige Ärztinnen nach Arztgruppen zum 31.12.2023



Quelle: Statistik der BÄK

Abbildung 6: Anteil der unter 35-jährigen Ärztinnen/Ärzte an allen berufstätigen Ärztinnen/Ärzte

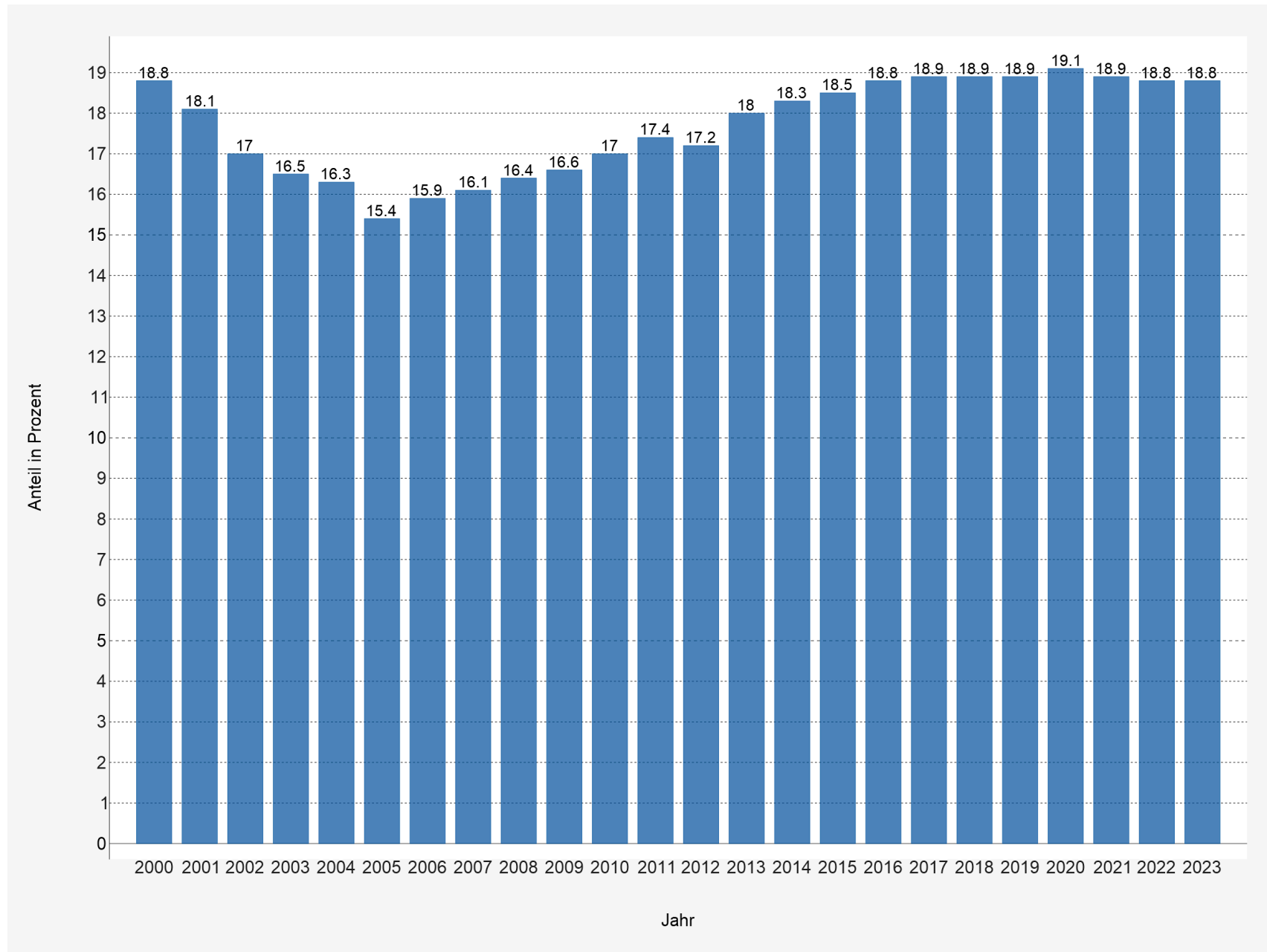


Abbildung 7: Entwicklung der im ambulanten Bereich angestellten Ärztinnen/Ärzte

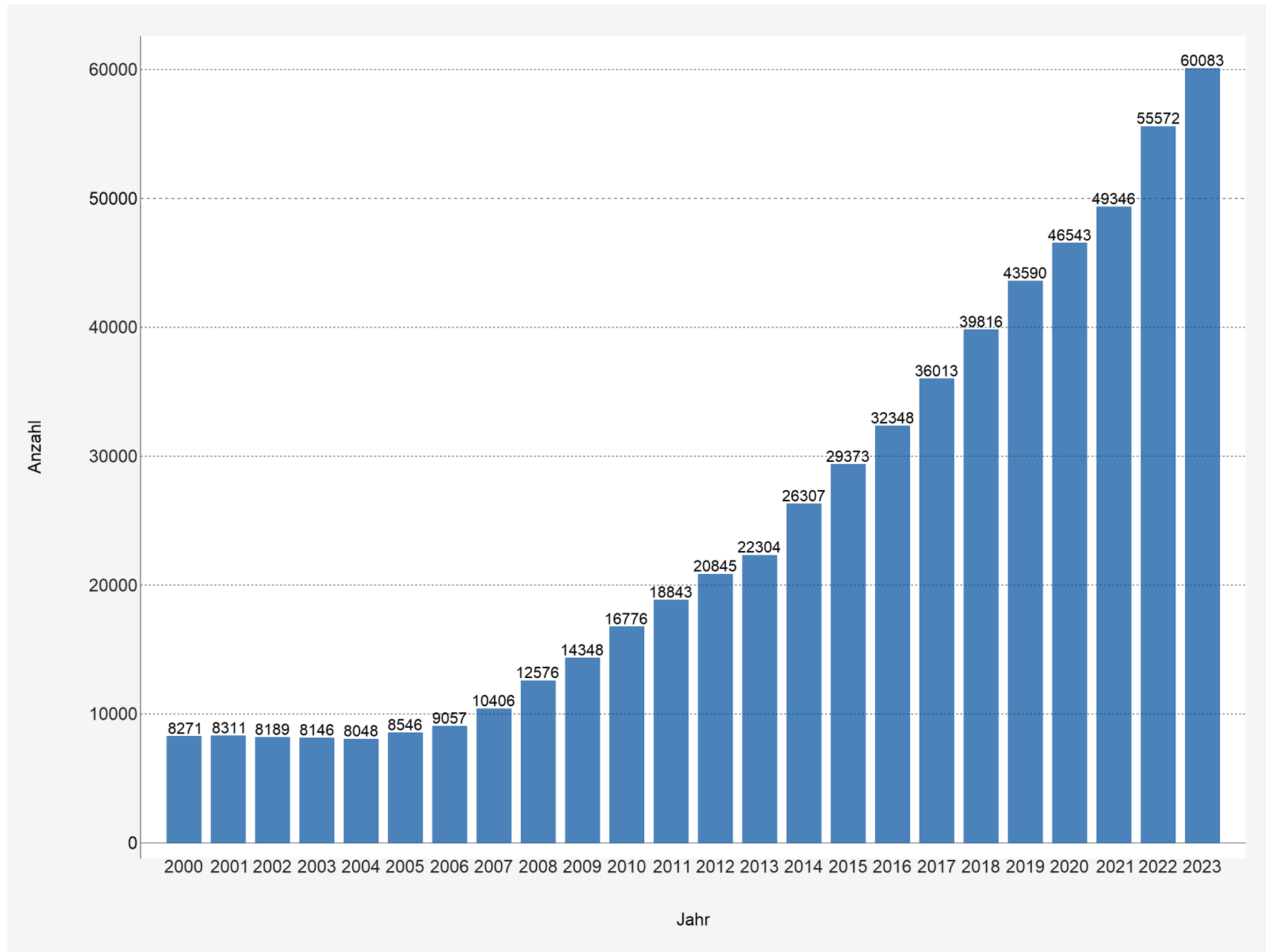


Abbildung 8: Entwicklung der Zahl der Facharztanerkennungen

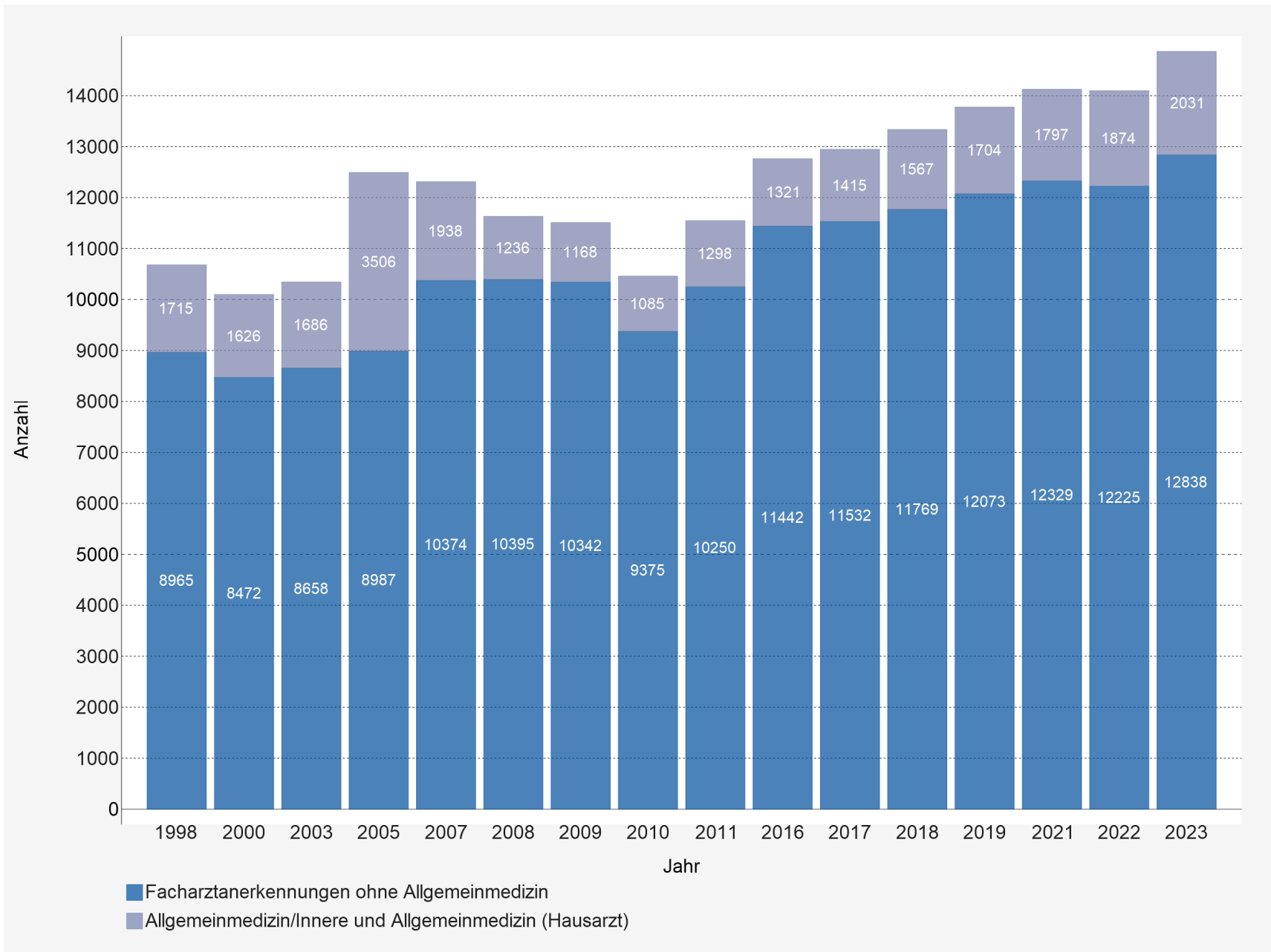
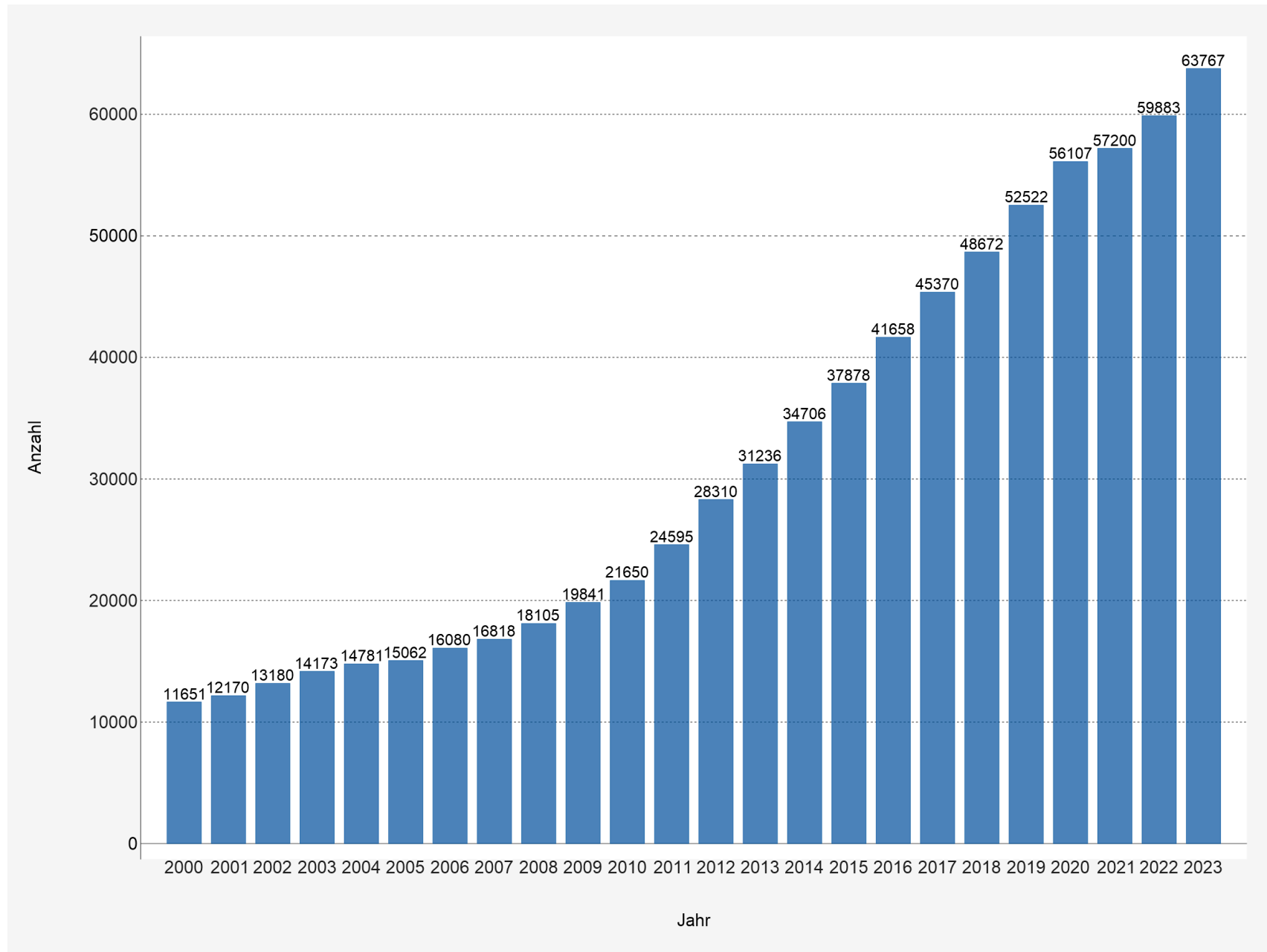


Abbildung 9: Entwicklung der berufstätigen ausländischen Ärztinnen/Ärzte





Entwicklung der Arztzahlen nach ärztlichen Tätigkeitsbereichen seit 1960

Tabelle: 1

Stand: 2023

Stichtag	Berufstätige Ärzte		Ärztliche Tätigkeitsbereiche			Ohne ärztliche Tätigkeit	Registrierte Ärzte insgesamt
	insgesamt	Einwohner je Arzt	ambulant	stationär	in anderen Bereichen		
0	1	2	3	4	5	6	7
1960	92806	786.3	-	-	-	-	-
1970	133011	586.9	-	-	-	-	-
1980	173346	452.3	-	-	-	-	-
1990	237750	335.4	92289	118087	27374	51420	289170
1996	279335	293.6	119560	135341	24434	64221	343556
1997	282737	290.2	121990	134637	26110	68117	350854
1998	287032	285.8	124621	135840	26571	70695	357727
1999	291171	282.2	125981	137466	27724	72225	363396
2000	294676	279.2	128488	139477	26711	74643	369319
2001	297893	276.7	129986	142310	25597	77332	375225
2002	301060	274.2	131329	143838	25893	80282	381342
2003	304117	268.8	132349	145536	26232	84084	388201
2004	306435	269.2	133365	146357	26713	87997	394432
2005	307577	268	134798	146511	26268	92985	400562
2006	311230	264.5	136105	148322	26803	95744	406974
2007	314912	261.1	137538	150644	26730	98784	413696
2008	319697	256.5	138330	153799	27568	101989	421686
2009	325945	251	139612	158223	28110	103981	429926
2010	333599	245.1	141461	163632	28506	105491	439090
2011	342063	234.8	142855	169840	29368	107346	449409
2012	348695	230.9	144058	174829	29808	110326	459021
2013	357252	226.1	145933	181012	30307	113170	470422
2014	365247	221.1	147948	186329	30970	115927	481174
2015	371302	218.7	150106	189622	31574	114516	485818
2016	378607	217	151989	194401	32217	117633	496240
2017	385149	214.3	154369	198500	32280	120865	506014
2018	392402	211	157288	201811	33303	123238	515640
2019	402453	206.5	159866	207234	35353	123693	526146
2020	409121	203.3	161400	211904	35817	127819	536940
2021	416120	199.8	163805	214845	37464	132182	548302
2022	421303	197.6	165686	217399	38218	136225	557528
2023	428474	196.9	168285	221936	38253	140290	568764



Ärztinnen/Ärzte nach Landesärztekammern und Tätigkeitsarten

Stand: 31.12.2023

Tabelle: 2

Landesärztekammer	Gesamt			Darunter:	Berufstätig			Davon:				
	Anzahl	Veränderung zum Vorjahr	Anteil am Bundesgebiet	ohne ärztliche Tätigkeit	Anzahl	Veränderung zum Vorjahr	Anteil am Bundesgebiet	ambulant	darunter: niedergelassen	stationär	Behörden, Körperschaften u.a.	in sonstigen Bereichen
0	1	2	3	4	5	6	7	8	9	10	11	12
Baden-Württemberg	75270	1.8 %	13.2 %	20187	55083	1.3 %	12.9 %	21516	14190	28447	1371	3749
Bayern	94523	2.3 %	16.6 %	23907	70616	2.0 %	16.5 %	29441	19117	35253	1533	4389
Berlin	35721	1.6 %	6.3 %	10265	25456	1.4 %	5.9 %	9883	5681	12224	1078	2271
Brandenburg	15420	2.3 %	2.7 %	4981	10439	1.8 %	2.4 %	4145	2694	5658	286	350
Bremen	5776	0.5 %	1.0 %	1400	4376	0.3 %	1.0 %	1744	1100	2149	110	373
Hamburg	18998	2.5 %	3.3 %	4120	14878	2.2 %	3.5 %	5641	3270	7164	636	1437
Hessen	39422	1.6 %	6.9 %	7824	31598	1.8 %	7.4 %	12491	8124	15407	670	3030
Mecklenburg-Vorpommern	11776	2.5 %	2.1 %	3419	8357	2.4 %	2.0 %	2959	2113	4706	173	519
Niedersachsen	45773	1.7 %	8.0 %	10379	35394	1.3 %	8.3 %	14420	9581	18290	1128	1556
Nordrhein	69919	2.4 %	12.3 %	16375	53544	1.6 %	12.5 %	20756	13139	28037	1329	3422
Rheinland-Pfalz	23962	1.9 %	4.2 %	3975	19987	1.7 %	4.7 %	8057	5066	9416	993	1521
Saarland	6804	4.6 %	1.2 %	1402	5402	2.0 %	1.3 %	1991	1315	3099	126	186
Sachsen-Anhalt	13898	2.2 %	2.4 %	3913	9985	1.6 %	2.3 %	3725	2384	5762	262	236
Sachsen	27307	1.2 %	4.8 %	7615	19692	2.3 %	4.6 %	7434	4926	11235	348	675
Schleswig-Holstein	20004	2.3 %	3.5 %	5134	14870	2.1 %	3.5 %	5927	3832	7788	499	656
Thüringen	13855	1.1 %	2.4 %	4104	9751	1.2 %	2.3 %	3754	2286	5450	237	310
Westfalen-Lippe	50336	2.2 %	8.9 %	11290	39046	1.8 %	9.1 %	14401	9384	21851	922	1872
Bundesgebiet insgesamt	568764	2.0 %	100.0 %	140290	428474	1.7 %	100.0 %	168285	108202	221936	11701	26552

Bezeichnungen	berufstätig (Sp. 2+5 +8+11)	ambulant			stationär			Behörden, Körpersch. u.a.			sonstige- Bereiche	ohne ärztliche Tätigkeit		Ärzte insgesamt
		insgesamt	davon:		insgesamt	darunter:		insgesamt	darunter			insgesamt	darunter:	
			niedergelassen	angestellt		leitende Ärzte	gleichzeitig in Praxis		Sanitäts- offiziere	Gesundheitsamt				
0	1	2	3	4	5	6	7	8	9	10	11	12	13	14
Ohne Gebietsbezeichnung	127090	16597	5067	11530	98728	150	113	4077	1284	1199	7688	35254	13192	162344
Ohne Facharztbezeichnung	124431	14347	3074	11273	98633	144	109	4020	1283	1182	7431	33464	11648	157895
Praktische Ärztin/Praktischer Arzt (EWG-Recht)	2659	2250	1993	257	95	6	4	57	1	17	257	1790	1544	4449
Allgemeinmedizin	44912	38141	27822	10319	2439	164	41	1393	448	302	2939	20161	18121	65073
Allgemeinmedizin	43190	36607	26597	10010	2365	160	41	1362	443	295	2856	19892	17901	63082
Innere und Allgemeinmedizin (Hausarzt)	1550	1390	1100	290	63	3	0	29	5	5	68	83	46	1633
Praktische Ärztin/Praktischer Arzt	165	141	122	19	7	0	0	2	0	2	15	185	174	350
SP Geriatrie	7	3	3	0	4	1	0	0	0	0	0	1	0	8
Anästhesiologie	27572	4545	2632	1913	20472	1573	254	665	191	137	1890	7763	6239	35335
Anästhesiologie	27507	4531	2624	1907	20426	1569	254	662	191	136	1888	7690	6167	35197
Anästhesiologie und Intensivtherapie	65	14	8	6	46	4	0	3	0	1	2	73	72	138
Anatomie	101	5	3	2	60	9	0	14	0	2	22	80	71	181
Anatomie	101	5	3	2	60	9	0	14	0	2	22	80	71	181
Arbeitsmedizin	4101	699	470	229	347	32	4	386	49	42	2669	1890	1696	5991
Arbeitshygiene	0	0	0	0	0	0	0	0	0	0	0	52	51	52
Arbeitsmedizin	4101	699	470	229	347	32	4	386	49	42	2669	1838	1645	5939
Augenheilkunde	8135	6790	3696	3094	1071	126	56	54	24	5	220	3245	2780	11380
Augenheilkunde	8135	6790	3696	3094	1071	126	56	54	24	5	220	3245	2780	11380
Biochemie	33	3	2	1	13	2	1	3	0	0	14	53	45	86
Biochemie	33	3	2	1	13	2	1	3	0	0	14	53	45	86
Chirurgie	41287	13279	8950	4329	25095	4162	873	783	163	111	2130	12237	10426	53524
Allgemeinchirurgie	1282	173	45	128	1012	38	7	59	37	3	38	93	5	1375
Allgemeine Chirurgie	681	92	42	50	512	31	13	34	7	5	43	52	12	733
Chirurgie	5890	1879	1244	635	3091	516	191	277	12	44	643	4389	4009	10279
Gefäßchirurgie	1782	261	111	150	1473	180	40	23	10	3	25	63	12	1845

Ärztinnen/Ärzte nach Bezeichnungen und Tätigkeitsarten

Stand: 31.12.2023

Tabelle: 3

Bezeichnungen	berufstätig (Sp. 2+5 +8+11)	ambulant			stationär			Behörden, Körpersch. u.a.			sonstige- Bereiche	ohne ärztliche Tätigkeit		Ärzte insgesamt
		insgesamt	davon:		insgesamt	darunter:		insgesamt	darunter			insgesamt	darunter:	
			niedergelassen	angestellt		leitende Ärzte	gleichzeitig in Praxis		Sanitäts- offiziere	Gesundheitsamt				
0	1	2	3	4	5	6	7	8	9	10	11	12	13	14
Herzchirurgie	1201	60	28	32	1079	124	3	18	5	2	44	152	93	1353
Kinderchirurgie	730	140	99	41	538	88	30	22	0	15	30	210	163	940
Orthopädie	4543	3249	2553	696	878	350	72	67	9	13	349	2634	2413	7177
Orthopädie und Unfallchirurgie	14452	4958	3173	1785	8928	1316	271	123	38	11	443	1053	581	15505
Plastische Chirurgie	664	344	280	64	282	112	34	4	0	1	34	149	108	813
Plastische und Ästhetische Chirurgie	1017	397	278	119	579	107	33	10	2	2	31	57	5	1074
SP Gefäßchirurgie	661	198	127	71	423	179	35	7	0	3	33	389	363	1050
SP Rheumatologie	274	182	147	35	67	39	6	0	0	0	25	202	196	476
SP Thoraxchirurgie (Chirurgie)	131	4	4	0	114	55	5	4	1	0	9	85	79	216
SP Thoraxchirurgie (Herzchirurgie)	27	2	1	1	20	10	2	0	0	0	5	19	17	46
SP Unfallchirurgie	1809	759	513	246	825	197	39	46	8	5	179	1408	1338	3217
SP Visceralchirurgie	976	146	97	49	742	359	39	19	4	2	69	733	696	1709
TG Gefäßchirurgie	24	8	6	2	16	11	1	0	0	0	0	25	22	49
TG Herz- und Gefäßchirurgie	0	0	0	0	0	0	0	0	0	0	0	1	1	1
TG Kinderchirurgie	21	7	5	2	12	5	2	1	0	1	1	54	52	75
TG Plastische Chirurgie	52	36	31	5	10	4	2	1	0	0	5	69	67	121
TG Rheumatologie	14	11	9	2	2	0	1	0	0	0	1	7	6	21
TG Thorax- und Kardiovaskularchirurgie	21	3	2	1	15	7	0	1	0	0	2	52	49	73
TG Thoraxchirurgie	12	0	0	0	8	5	1	0	0	0	4	7	7	19
TG Unfallchirurgie	60	29	21	8	22	5	0	3	1	0	6	86	77	146
Thoraxchirurgie	476	15	2	13	445	78	7	8	5	0	8	23	5	499
Visceralchirurgie	1071	90	44	46	942	198	18	17	6	0	22	42	24	1113
Viszeralchirurgie	3362	226	84	142	3020	146	20	38	17	1	78	178	26	3540
Plastische, Rekonstruktive und Ästhetische Chirurgie	29	8	3	5	17	0	0	1	1	0	3	3	0	32

Ärztinnen/Ärzte nach Bezeichnungen und Tätigkeitsarten

Stand: 31.12.2023

Tabelle: 3

Bezeichnungen	berufstätig (Sp. 2+5 +8+11)	ambulant			stationär			Behörden, Körpersch. u.a.			sonstige Bereiche	ohne ärztliche Tätigkeit		Ärzte insgesamt
		insgesamt	davon:		insgesamt	darunter:		insgesamt	darunter			insgesamt	darunter:	
			niedergelassen	angestellt		leitende Ärzte	gleichzeitig in Praxis		Sanitäts- offiziere	Gesundheitsamt				
0	1	2	3	4	5	6	7	8	9	10	11	12	13	14
Kinder- und Jugendchirurgie	25	2	1	1	23	2	1	0	0	0	0	2	0	27
Frauenheilkunde und Geburtshilfe	19530	12143	8591	3552	6375	822	316	249	3	81	763	8169	6938	27699
Frauenheilkunde	57	30	19	11	18	4	0	2	0	0	7	91	87	148
Frauenheilkunde und Geburtshilfe	17960	11567	8280	3287	5439	539	295	242	3	79	712	7881	6714	25841
Gynäkologie und Geburtshilfe	45	22	10	12	17	1	0	3	0	1	3	49	46	94
SP Gynäkol. Endokrinol. u. Reproduktionsmed.	308	245	85	160	53	3	0	1	0	1	9	28	6	336
SP Gynäkologische Onkologie	575	129	97	32	422	189	12	0	0	0	24	83	69	658
SP Spezielle Geburtshilfe und Perinatalmedizin	585	150	100	50	426	86	9	1	0	0	8	37	16	622
Hals-Nasen-Ohrenheilkunde	6608	4609	3533	1076	1617	222	64	111	38	14	271	2503	2181	9111
Hals-Nasen-Ohrenheilkunde	6324	4450	3414	1036	1507	198	60	107	37	14	260	2398	2087	8722
Phoniatrie und Pädaudiologie	127	75	62	13	41	18	3	3	0	0	8	66	63	193
Sprach-, Stimm- und kindliche Hörstörungen	148	77	53	24	68	5	1	1	1	0	2	12	4	160
TG Audiologie	1	1	0	1	0	0	0	0	0	0	0	7	7	8
TG Phoniatrie	1	1	1	0	0	0	0	0	0	0	0	7	7	8
TG Phoniatrie und Pädaudiologie	6	4	3	1	1	1	0	0	0	0	1	13	13	19
Haut- und Geschlechtskrankheiten	6511	4964	3340	1624	1136	148	29	117	31	24	294	2330	1887	8841
Dermatologie und Venerologie	51	35	25	10	11	4	0	2	1	0	3	30	24	81
Haut- und Geschlechtskrankheiten	6460	4929	3315	1614	1125	144	29	115	30	24	291	2300	1863	8760
Humangenetik	410	244	52	192	133	24	8	9	0	3	24	107	81	517
Humangenetik	410	244	52	192	133	24	8	9	0	3	24	107	81	517
Hygiene und Umweltmedizin	246	24	5	19	123	35	2	41	4	21	58	230	213	476
Hygiene	18	2	1	1	9	4	0	2	0	1	5	34	33	52
Hygiene und Umweltmedizin	228	22	4	18	114	31	2	39	4	20	53	196	180	424
Innere Medizin	61899	29974	19904	10070	27998	3917	725	963	98	202	2964	18715	15866	80614
Innere Medizin	35557	19040	13236	5804	13842	1210	265	737	39	168	1938	13378	11446	48935

Ärztinnen/Ärzte nach Bezeichnungen und Tätigkeitsarten

Stand: 31.12.2023

Tabelle: 3

Bezeichnungen	berufstätig (Sp. 2+5 +8+11)	ambulant			stationär			Behörden, Körpersch. u.a.			sonstige- Bereiche	ohne ärztliche Tätigkeit		Ärzte insgesamt
		insgesamt	davon:		insgesamt	darunter:		insgesamt	darunter			insgesamt	darunter:	
			niedergelassen	angestellt		leitende Ärzte	gleichzeitig in Praxis		Sanitäts- offiziere	Gesundheitsamt				
0	1	2	3	4	5	6	7	8	9	10	11	12	13	14
Innere Medizin und Angiologie	268	98	51	47	161	13	7	4	2	0	5	8	2	276
Innere Medizin und Endokrinologie u. Diabetolog.	266	120	35	85	132	20	8	1	1	0	13	19	2	285
Innere Medizin und Gastroenterologie	2016	575	311	264	1392	217	43	19	9	1	30	71	12	2087
Innere Medizin und Geriatrie	126	29	16	13	95	38	1	0	0	0	2	19	11	145
Innere Medizin und Hämatologie und Onkologie	1402	383	125	258	962	82	29	14	5	2	43	77	10	1479
Innere Medizin und Infektiologie	74	8	6	2	62	10	1	3	2	1	1	1	1	75
Innere Medizin und Kardiologie	4986	1178	554	624	3698	314	60	29	12	1	81	201	10	5187
Innere Medizin und Nephrologie	1158	594	168	426	507	38	9	8	2	0	49	46	5	1204
Innere Medizin und Pneumologie	1365	455	243	212	876	94	31	11	2	1	23	55	2	1420
Innere Medizin und Rheumatologie	452	193	84	109	248	32	8	6	1	2	5	34	2	486
Innere Medizin und SP Angiologie	89	35	22	13	53	5	1	0	0	0	1	0	0	89
Innere Medizin und SP Endokrinolog. u. Diabetol.	96	55	22	33	37	5	0	0	0	0	4	7	4	103
Innere Medizin und SP Gastroenterologie	330	122	81	41	204	34	4	0	0	0	4	19	8	349
Innere Medizin und SP Geriatrie	5	2	1	1	3	2	0	0	0	0	0	1	0	6
Innere Medizin und SP gesamte Innere Medizin	390	157	94	63	226	6	1	3	1	0	4	5	3	395
Innere Medizin und SP Hämatologie u. Onkologie	293	86	33	53	193	17	3	3	1	0	11	14	5	307
Innere Medizin und SP Kardiologie	809	228	143	85	543	54	11	8	5	2	30	31	6	840
Innere Medizin und SP Nephrologie	222	133	58	75	80	9	1	0	0	0	9	13	8	235
Innere Medizin und SP Pneumologie	237	103	60	43	122	16	3	4	0	3	8	11	5	248
Innere Medizin und SP Rheumatologie	81	46	25	21	35	6	1	0	0	0	0	3	2	84
Internist/Lungen- und Bronchialheilkunde	38	22	11	11	8	1	1	1	0	0	7	115	111	153
Lungen- und Bronchialheilkunde	123	78	62	16	17	7	1	5	0	3	23	264	249	387
Lungenheilkunde	5	4	2	2	0	0	0	0	0	0	1	30	30	35
SP Angiologie	504	290	212	78	180	79	10	5	1	0	29	195	180	699
SP Endokrinologie	378	234	143	91	114	47	9	4	0	2	26	155	143	533

Ärztinnen/Ärzte nach Bezeichnungen und Tätigkeitsarten

Stand: 31.12.2023

Tabelle: 3

Bezeichnungen	berufstätig (Sp. 2+5 +8+11)	ambulant			stationär			Behörden, Körpersch. u.a.			sonstige- Bereiche	ohne ärztliche Tätigkeit		Ärzte insgesamt
		insgesamt	davon:		insgesamt	darunter:		insgesamt	darunter			insgesamt	darunter:	
			niedergelassen	angestellt		leitende Ärzte	gleichzeitig in Praxis		Sanitäts- offiziere	Gesundheitsamt				
0	1	2	3	4	5	6	7	8	9	10	11	12	13	14
SP Endokrinologie und Diabetologie	3	2	2	0	0	0	0	0	0	0	1	1	0	4
SP Gastroenterologie	2093	1008	715	293	975	423	58	20	5	2	90	898	839	2991
SP Geriatrie	36	5	3	2	30	9	0	0	0	0	1	14	14	50
SP Hämatologie und Internistische Onkologie	1465	674	445	229	689	217	30	17	2	3	85	413	357	1878
SP Infektiologie	11	3	1	2	1	1	0	1	0	0	6	2	2	13
SP Kardiologie	3472	1852	1453	399	1419	540	73	27	4	5	174	1039	947	4511
SP Nephrologie	1538	1034	637	397	374	125	16	9	0	0	121	603	542	2141
SP Pneumologie	1118	604	486	118	445	142	24	15	1	5	54	319	296	1437
SP Rheumatologie	620	398	284	114	179	68	14	5	0	0	38	253	228	873
TG Diabetologie	11	5	3	2	6	2	0	0	0	0	0	48	48	59
TG Endokrinologie	4	3	2	1	1	0	0	0	0	0	0	6	5	10
TG Gastroenterologie	54	18	11	7	26	13	0	1	1	0	9	49	44	103
TG Hämatologie	36	19	14	5	9	2	0	1	0	1	7	56	53	92
TG Infektions- und Tropenmedizin	1	1	1	0	0	0	0	0	0	0	0	12	12	13
TG Kardiologie	63	22	13	9	28	13	0	2	2	0	11	56	52	119
TG Kardiologie und Angiologie	11	5	5	0	4	2	0	0	0	0	2	79	79	90
TG Lungen- und Bronchialheilkunde	51	26	18	8	15	4	2	0	0	0	10	49	48	100
TG Nephrologie	31	20	9	11	5	0	0	0	0	0	6	35	33	66
TG Rheumatologie	11	7	4	3	2	0	0	0	0	0	2	11	10	22
Kinder- und Jugendmedizin	16803	8346	5684	2662	6888	609	238	700	1	502	869	7232	6135	24035
Kinder- und Jugendmedizin	12599	6830	4508	2322	4494	254	165	595	0	433	680	5467	4557	18066
Kinderheilkunde	749	465	376	89	176	29	9	64	0	43	44	934	893	1683
SP Endokrinologie und Diabetologie	44	17	9	8	24	2	0	3	0	3	0	8	6	52
SP Gastroenterologie	1	0	0	0	1	0	0	0	0	0	0	1	1	2
SP Infektiologie	3	0	0	0	2	0	0	1	0	0	0	0	0	3

Bezeichnungen	berufstätig (Sp. 2+5 +8+11)	ambulant			stationär			Behörden, Körpersch. u.a.			sonstige- Bereiche	ohne ärztliche Tätigkeit		Ärzte insgesamt
		insgesamt	davon:		insgesamt	darunter:		insgesamt	darunter			insgesamt	darunter:	
			niedergelassen	angestellt		leitende Ärzte	gleichzeitig in Praxis		Sanitäts- offiziere	Gesundheitsamt				
0	1	2	3	4	5	6	7	8	9	10	11	12	13	14
SP Kinder-Hämатologie und -Onkologie	296	48	36	12	235	30	2	5	0	3	8	51	33	347
SP Kinder-Kardiologie	574	232	183	49	322	53	12	0	0	0	20	150	124	724
SP Kinderpneumologie	101	53	39	14	46	7	0	1	0	0	1	22	18	123
SP Neonatologie	1566	441	344	97	1032	156	24	25	1	16	68	402	334	1968
SP Nephrologie	55	24	18	6	28	4	0	1	0	0	2	8	6	63
SP Neuropädiatrie	708	210	155	55	450	66	24	5	0	4	43	130	108	838
SP Kinder- und Jugend-Hämатologie und -Onkologie	28	3	2	1	25	1	1	0	0	0	0	1	0	29
SP Kinder- und Jugend-Kardiologie	27	5	2	3	22	0	0	0	0	0	0	2	1	29
SP Pädiatrische Rheumatologie	1	1	1	0	0	0	0	0	0	0	0	2	2	3
SP Pulmologie	4	2	2	0	2	0	0	0	0	0	0	3	3	7
SP Kinder-Pneumologie	5	2	1	1	3	1	0	0	0	0	0	0	0	5
SP Kinder- und Jugend-Nephrologie	1	0	0	0	1	0	0	0	0	0	0	0	0	1
SP Kinder- und Jugend-Endokrinologie und -Diabetologie	2	0	0	0	2	0	0	0	0	0	0	0	0	2
TG Kinderdiabetologie	0	0	0	0	0	0	0	0	0	0	0	0	0	0
TG Kindergastroenterologie	1	1	0	1	0	0	0	0	0	0	0	5	5	6
TG Kinderhämатologie	3	0	0	0	3	2	0	0	0	0	0	8	8	11
TG Kinderkardiologie	24	7	5	2	14	4	1	0	0	0	3	9	8	33
TG Kinderlungen- und -bronchialheilkunde	3	2	2	0	1	0	0	0	0	0	0	4	4	7
TG Kinderneonatologie	4	2	1	1	2	0	0	0	0	0	0	1	1	5
TG Kinderneurologie	3	1	0	1	2	0	0	0	0	0	0	11	11	14
TG Kinderneuropsychiatrie	0	0	0	0	0	0	0	0	0	0	0	13	12	13
Kinder- und Jugendpsychiatrie und -psychotherapie	2855	1375	1068	307	1259	208	11	92	0	50	129	690	500	3545
Kinder- und Jugendpsychiatrie	285	192	171	21	58	15	1	16	0	6	19	282	263	567

Bezeichnungen	berufstätig (Sp. 2+5 +8+11)	ambulant			stationär			Behörden, Körpersch. u.a.			sonstige- Bereiche	ohne ärztliche Tätigkeit		Ärzte insgesamt
		insgesamt	davon:		insgesamt	darunter:		insgesamt	darunter			insgesamt	darunter:	
			niedergelassen	angestellt		leitende Ärzte	gleichzeitig in Praxis		Sanitäts- offiziere	Gesundheitsamt				
0	1	2	3	4	5	6	7	8	9	10	11	12	13	14
Kinder- und Jugendpsychiatrie u. -psychotherapie	2570	1183	897	286	1201	193	10	76	0	44	110	408	237	2978
Laboratoriumsmedizin	1206	808	132	676	312	99	14	15	4	4	71	507	423	1713
Laboratoriumsmedizin	1206	808	132	676	312	99	14	15	4	4	71	507	423	1713
Mikrobiologie, Virologie und Infektionsepidemiologie	845	322	44	278	365	75	13	71	18	15	87	343	295	1188
Mikrobiologie	3	2	0	2	1	0	0	0	0	0	0	14	13	17
Mikrobiologie und Infektionsepidemiologie	366	160	38	122	122	42	9	37	5	9	47	282	260	648
Mikrobiologie, Virologie u. Infektionsepidemiolog.	476	160	6	154	242	33	4	34	13	6	40	47	22	523
Mund-Kiefer-Gesichtschirurgie	1903	1341	1093	248	484	89	13	31	19	5	47	514	376	2417
Kieferchirurgie	1	0	0	0	1	0	0	0	0	0	0	2	1	3
Mund-Kiefer-Gesichtschirurgie	1896	1338	1090	248	480	87	13	31	19	5	47	512	375	2408
Oralchirurgie	6	3	3	0	3	2	0	0	0	0	0	0	0	6
Nervenheilkunde	1827	1153	982	171	351	87	13	41	1	11	282	2750	2656	4577
Nervenheilkunde	1217	766	656	110	254	51	9	31	0	7	166	1632	1585	2849
Nervenheilkunde (Neurologie und Psychiatrie)	318	200	169	31	34	15	3	5	0	2	79	519	488	837
Neurologie und Psychiatrie (Nervenarzt)	291	187	157	30	62	20	1	5	1	2	37	592	576	883
TG Kinderneuropsychiatrie	1	0	0	0	1	1	0	0	0	0	0	7	7	8
Neurochirurgie	2713	724	463	261	1852	291	84	57	27	6	80	456	345	3169
Neurochirurgie	2713	724	463	261	1852	291	84	57	27	6	80	456	345	3169
Neurologie	9636	2899	1856	1043	6098	771	138	217	21	49	422	1007	487	10643
Neurologie	9634	2899	1856	1043	6096	770	138	217	21	49	422	1007	487	10641
SP Geriatrie	2	0	0	0	2	1	0	0	0	0	0	0	0	2
Nuklearmedizin	1240	788	367	421	396	84	20	14	4	0	42	461	386	1701
Nuklearmedizin	1240	788	367	421	396	84	20	14	4	0	42	461	386	1701
Öffentliches Gesundheitswesen	724	41	27	14	26	3	0	545	12	407	112	943	898	1667

Bezeichnungen	berufstätig (Sp. 2+5 +8+11)	ambulant			stationär			Behörden, Körpersch. u.a.			sonstige- Bereiche	ohne ärztliche Tätigkeit		Ärzte insgesamt
		insgesamt	davon:		insgesamt	darunter:		insgesamt	darunter			insgesamt	darunter:	
			niedergelassen	angestellt		leitende Ärzte	gleichzeitig in Praxis		Sanitäts- offiziere	Gesundheitsamt				
0	1	2	3	4	5	6	7	8	9	10	11	12	13	14
Öffentliches Gesundheitswesen	724	41	27	14	26	3	0	545	12	407	112	943	898	1667
Pathologie	1892	933	380	553	833	137	52	25	5	8	101	758	667	2650
Neuropathologie	128	12	3	9	104	26	4	3	0	0	9	27	21	155
Pathobiochemie und Labordiagnostik	1	0	0	0	1	0	0	0	0	0	0	8	7	9
Pathologie	1753	917	377	540	726	110	48	22	5	8	88	655	573	2408
Pathologische Anatomie	7	4	0	4	1	1	0	0	0	0	2	41	41	48
Pathologische Physiologie	3	0	0	0	1	0	0	0	0	0	2	20	20	23
TG Neuropathologie	0	0	0	0	0	0	0	0	0	0	0	7	5	7
Pharmakologie	355	15	10	5	121	40	2	49	5	15	170	345	297	700
Klinische Pharmakologie	209	10	6	4	71	20	0	18	1	4	110	127	102	336
Pharmakologie	0	0	0	0	0	0	0	0	0	0	0	10	10	10
Pharmakologie und Toxikologie	141	5	4	1	49	20	2	30	4	11	57	187	164	328
TG Klinische Pharmakologie	5	0	0	0	1	0	0	1	0	0	3	21	21	26
Phoniatry und Pädaudiologie	1	0	0	0	1	0	0	0	0	0	0	2	2	3
Phoniatry und Pädaudiologie	1	0	0	0	1	0	0	0	0	0	0	2	2	3
Physikalische und Rehabilitative Medizin	1879	768	508	260	878	111	15	62	0	7	171	910	827	2789
Physikalische und Rehabilitative Medizin	1852	756	498	258	867	108	15	60	0	6	169	805	724	2657
Physiotherapie	27	12	10	2	11	3	0	2	0	1	2	105	103	132
Physiologie	87	8	5	3	38	8	0	12	0	2	29	85	72	172
Physiologie	87	8	5	3	38	8	0	12	0	2	29	85	72	172
Psychiatrie und Psychotherapie	12957	5074	4336	738	6533	1054	110	536	35	199	814	2132	1535	15089
Psychiatrie	2288	1245	1144	101	718	147	18	123	2	47	202	968	859	3256
Psychiatrie und Psychotherapie	10379	3777	3147	630	5659	847	87	394	32	150	549	1105	623	11484
SP Forensische Psychiatrie	290	52	45	7	156	60	5	19	1	2	63	57	51	347
SP Geriatrie	0	0	0	0	0	0	0	0	0	0	0	2	2	2

Bezeichnungen	berufstätig (Sp. 2+5 +8+11)	ambulant			stationär			Behörden, Körpersch. u.a.			sonstige- Bereiche	ohne ärztliche Tätigkeit		Ärzte insgesamt
		insgesamt	davon:		insgesamt	darunter:		insgesamt	darunter			insgesamt	darunter:	
			niedergelassen	angestellt		leitende Ärzte	gleichzeitig in Praxis		Sanitäts- offiziere	Gesundheitsamt				
0	1	2	3	4	5	6	7	8	9	10	11	12	13	14
Psychosomatische Medizin und Psychotherapie	4046	2706	2568	138	1081	304	41	44	1	9	215	1605	1448	5651
Psychosomatische Medizin und Psychotherapie	1988	1003	923	80	864	192	30	33	1	7	88	270	178	2258
Psychotherapeutische Medizin	2051	1698	1640	58	217	112	11	11	0	2	125	1307	1246	3358
Psychotherapie	7	5	5	0	0	0	0	0	0	0	2	28	24	35
Radiologie	9938	4562	1697	2865	4786	663	167	115	45	13	475	3530	2884	13468
Diagnostische Radiologie	2746	1558	789	769	1029	278	82	33	5	5	126	590	438	3336
Radiologie	5651	2407	632	1775	2919	171	49	71	36	6	254	2194	1799	7845
Radiologische Diagnostik	584	336	159	177	186	47	15	5	0	2	57	521	465	1105
SP Kinderradiologie	143	28	8	20	109	19	6	1	0	0	5	28	22	171
SP Neuroradiologie	741	210	97	113	500	130	14	5	4	0	26	74	47	815
SP Kinderradiologie	11	1	0	1	10	0	1	0	0	0	0	0	0	11
TG Kinderradiologie	10	3	2	1	6	0	0	0	0	0	1	33	30	43
TG Neuroradiologie	43	14	7	7	25	17	0	0	0	0	4	45	40	88
TG Strahlentherapie	9	5	3	2	2	1	0	0	0	0	2	45	43	54
Rechtsmedizin	298	13	4	9	176	29	0	39	2	10	70	112	99	410
Rechtsmedizin	298	13	4	9	176	29	0	39	2	10	70	112	99	410
Strahlentherapie	1609	783	183	600	752	132	43	25	0	7	49	333	256	1942
Strahlentherapie	1609	783	183	600	752	132	43	25	0	7	49	333	256	1942
Transfusionsmedizin	551	127	36	91	274	40	7	24	1	6	126	267	238	818
Blutspende- und Transfusionswesen	2	1	0	1	0	0	0	0	0	0	1	24	24	26
Transfusionsmedizin	549	126	36	90	274	40	7	24	1	6	125	243	214	792
Urologie	6624	3456	2673	783	2819	418	112	115	27	13	234	2195	1896	8819
Urologie	6624	3456	2673	783	2819	418	112	115	27	13	234	2195	1896	8819
Sonstige Gebietsbezeichnungen	50	26	19	7	6	0	0	7	1	3	11	376	313	426
Biomathematik	0	0	0	0	0	0	0	0	0	0	0	0	0	0

Ärztinnen/Ärzte nach Bezeichnungen und Tätigkeitsarten

Stand: 31.12.2023

Tabelle: 3

Bezeichnungen	berufstätig (Sp. 2+5+8+11)	ambulant			stationär			Behörden, Körpersch. u.a.			sonstige-Bereiche	ohne ärztliche Tätigkeit		Ärzte insgesamt
		insgesamt	davon:		insgesamt	darunter:		insgesamt	darunter			insgesamt	darunter:	
			niedergelassen	angestellt		leitende Ärzte	gleichzeitig in Praxis		Sanitäts-offiziere	Gesundheitsamt				
0	1	2	3	4	5	6	7	8	9	10	11	12	13	14
Biophysik	2	0	0	0	1	0	0	0	0	0	1	4	4	6
Geschichte der Medizin	0	0	0	0	0	0	0	0	0	0	0	2	2	2
Immunologie	10	3	2	1	4	0	0	0	0	0	3	19	18	29
Kieferchirurgie	1	0	0	0	0	0	0	0	0	0	1	2	2	3
Klinische Strahlenphysik	0	0	0	0	0	0	0	0	0	0	0	0	0	0
Medizinische Genetik	0	0	0	0	0	0	0	0	0	0	0	1	1	1
Medizinische Informatik	0	0	0	0	0	0	0	0	0	0	0	0	0	0
Medizinische Physik und Biophysik	0	0	0	0	0	0	0	0	0	0	0	0	0	0
Medizinische Wissenschaftsinformation	0	0	0	0	0	0	0	0	0	0	0	0	0	0
Pathologische Biochemie	0	0	0	0	0	0	0	0	0	0	0	0	0	0
Sonstige Facharztbezeichnungen	4	4	4	0	0	0	0	0	0	0	0	74	15	78
Sozialhygiene	5	1	0	1	0	0	0	3	0	2	1	153	153	158
Sportmedizin	28	18	13	5	1	0	0	4	1	1	5	121	118	149
Insgesamt	428474	168285	108202	60083	221936	16638	3579	11701	2562	3484	26552	140290	102771	568764

Ärztinnen nach Bezeichnungen und ärztlichen Tätigkeitsbereichen

Stand: 31.12.2023

Tabelle: 4

Bezeichnungen	berufstätig (Sp. 2+5 +8+11)	ambulant			stationär			Behörden, Körpersch. u.a.			sonstige- Bereiche	ohne ärztliche Tätigkeit		Ärztinnen insgesamt
		insgesamt	davon:		insgesamt	darunter:		insgesamt	darunter			insgesamt	darunter:	
			niedergelassen	angestellt		leitende Ärzte	gleichzeitig in Praxis		Sanitäts-offiziere	Gesundheitsamt				
0	1	2	3	4	5	6	7	8	9	10	11	12	13	14
Ohne Gebietsbezeichnung	74217	11247	2980	8267	55848	40	66	2719	595	1002	4403	24425	8512	98642
Ohne Facharztbezeichnung	72685	9993	1885	8108	55778	37	63	2674	595	986	4240	23296	7558	95981
Praktische Ärztin/Praktischer Arzt (EWG-Recht)	1532	1254	1095	159	70	3	3	45	0	16	163	1129	954	2661
Allgemeinmedizin	23827	19972	12904	7068	1658	75	25	882	197	251	1315	9302	7910	33129
Allgemeinmedizin	22838	19106	12294	6812	1605	73	25	861	196	245	1266	9151	7792	31989
Innere und Allgemeinmedizin (Hausarzt)	876	771	530	241	47	2	0	19	1	4	39	48	22	924
Praktische Ärztin/Praktischer Arzt	109	93	78	15	4	0	0	2	0	2	10	102	96	211
SP Geriatrie	4	2	2	0	2	0	0	0	0	0	0	1	0	5
Anästhesiologie	12358	2148	1042	1106	9034	218	78	366	59	107	810	3998	2967	16356
Anästhesiologie	12338	2144	1041	1103	9021	218	78	364	59	106	809	3961	2931	16299
Anästhesiologie und Intensivtherapie	20	4	1	3	13	0	0	2	0	1	1	37	36	57
Anatomie	28	3	2	1	18	1	0	3	0	2	4	20	19	48
Anatomie	28	3	2	1	18	1	0	3	0	2	4	20	19	48
Arbeitsmedizin	2248	340	184	156	216	12	1	229	20	26	1463	942	814	3190
Arbeitshygiene	0	0	0	0	0	0	0	0	0	0	0	29	28	29
Arbeitsmedizin	2248	340	184	156	216	12	1	229	20	26	1463	913	786	3161
Augenheilkunde	4098	3450	1674	1776	505	16	14	28	8	4	115	1637	1308	5735
Augenheilkunde	4098	3450	1674	1776	505	16	14	28	8	4	115	1637	1308	5735
Biochemie	6	0	0	0	4	0	0	1	0	0	1	14	12	20
Biochemie	6	0	0	0	4	0	0	1	0	0	1	14	12	20
Chirurgie	9907	2641	1251	1390	6374	396	128	338	44	70	554	2022	1303	11929
Allgemeinchirurgie	536	93	10	83	392	9	2	30	14	3	21	61	4	597
Allgemeine Chirurgie	280	42	12	30	208	5	7	16	5	3	14	29	2	309
Chirurgie	1669	480	251	229	861	51	17	122	1	26	206	785	663	2454
Gefäßchirurgie	555	92	25	67	438	18	10	12	4	3	13	31	3	586

Ärztinnen nach Bezeichnungen und ärztlichen Tätigkeitsbereichen

Stand: 31.12.2023

Tabelle: 4

Bezeichnungen	berufstätig (Sp. 2+5 +8+11)	ambulant			stationär			Behörden, Körpersch. u.a.			sonstige- Bereiche	ohne ärztliche Tätigkeit		Ärztinnen insgesamt
		insgesamt	davon:		insgesamt	darunter:		insgesamt	darunter			insgesamt	darunter:	
			niedergelassen	angestellt		leitende Ärzte	gleichzeitig in Praxis		Sanitäts-offiziere	Gesundheitsamt				
0	1	2	3	4	5	6	7	8	9	10	11	12	13	14
Herzchirurgie	226	14	6	8	199	7	0	5	2	0	8	21	6	247
Kinderchirurgie	304	58	30	28	217	14	6	17	0	13	12	79	49	383
Orthopädie	740	450	307	143	193	53	13	29	0	9	68	393	339	1133
Orthopädie und Unfallchirurgie	2912	879	324	555	1877	105	37	45	7	5	111	219	19	3131
Plastische Chirurgie	185	97	67	30	75	10	3	3	0	1	10	37	20	222
Plastische und Ästhetische Chirurgie	356	145	84	61	193	17	8	8	1	2	10	30	1	386
SP Gefäßchirurgie	124	47	26	21	71	16	4	2	0	1	4	48	42	172
SP Rheumatologie	35	20	17	3	13	6	0	0	0	0	2	15	14	50
SP Thoraxchirurgie (Chirurgie)	18	0	0	0	14	2	1	2	1	0	2	11	10	29
SP Thoraxchirurgie (Herzchirurgie)	3	1	1	0	2	0	0	0	0	0	0	1	1	4
SP Unfallchirurgie	165	54	35	19	92	10	4	6	0	1	13	50	45	215
SP Visceralchirurgie	117	19	8	11	87	21	4	7	0	1	4	39	35	156
TG Gefäßchirurgie	1	1	1	0	0	0	0	0	0	0	0	5	3	6
TG Herz- und Gefäßchirurgie	0	0	0	0	0	0	0	0	0	0	0	0	0	0
TG Kinderchirurgie	5	1	1	0	3	1	1	1	0	1	0	17	16	22
TG Plastische Chirurgie	16	11	8	3	3	0	0	1	0	0	1	18	17	34
TG Rheumatologie	2	1	1	0	1	0	1	0	0	0	0	0	0	2
TG Thorax- und Kardiovaskularchirurgie	0	0	0	0	0	0	0	0	0	0	0	4	2	4
TG Thoraxchirurgie	1	0	0	0	0	0	0	0	0	0	1	0	0	1
TG Unfallchirurgie	8	5	3	2	2	0	0	0	0	0	1	2	2	10
Thoraxchirurgie	113	11	0	11	97	7	1	2	0	0	3	7	0	120
Visceralchirurgie	268	20	6	14	235	19	3	7	1	0	6	18	6	286
Viszeralchirurgie	1247	97	27	70	1083	23	6	23	8	1	44	100	4	1347
Plastische, Rekonstruktive und Ästhetische Chirurgie	7	2	1	1	5	0	0	0	0	0	0	1	0	8

Ärztinnen nach Bezeichnungen und ärztlichen Tätigkeitsbereichen

Stand: 31.12.2023

Tabelle: 4

Bezeichnungen	berufstätig (Sp. 2+5 +8+11)	ambulant			stationär			Behörden, Körpersch. u.a.			sonstige- Bereiche	ohne ärztliche Tätigkeit		Ärztinnen insgesamt
		insgesamt	davon:		insgesamt	darunter:		insgesamt	darunter			insgesamt	darunter:	
			niedergelassen	angestellt		leitende Ärzte	gleichzeitig in Praxis		Sanitäts-offiziere	Gesundheitsamt				
0	1	2	3	4	5	6	7	8	9	10	11	12	13	14
Kinder- und Jugendchirurgie	14	1	0	1	13	2	0	0	0	0	0	1	0	15
Frauenheilkunde und Geburtshilfe	14268	9144	6166	2978	4443	244	175	220	2	76	461	3670	2698	17938
Frauenheilkunde	38	24	15	9	11	1	0	2	0	0	1	37	33	75
Frauenheilkunde und Geburtshilfe	13370	8742	5975	2767	3972	194	169	215	2	75	441	3537	2618	16907
Gynäkologie und Geburtshilfe	37	19	8	11	13	0	0	2	0	0	3	33	30	70
SP Gynäkol. Endocrinol. u. Reproduktionsmed.	245	197	62	135	41	0	0	1	0	1	6	20	2	265
SP Gynäkologische Onkologie	208	59	42	17	147	30	1	0	0	0	2	20	12	228
SP Spezielle Geburtshilfe und Perinatalmedizin	370	103	64	39	259	19	5	0	0	0	8	23	3	393
Hals-Nasen-Ohrenheilkunde	2663	1798	1146	652	704	36	21	67	17	11	94	924	722	3587
Hals-Nasen-Ohrenheilkunde	2503	1717	1092	625	634	24	19	64	16	11	88	879	683	3382
Phoniatrie und Pädaudiologie	63	30	25	5	27	9	1	2	0	0	4	27	27	90
Sprach-, Stimm- und kindliche Hörstörungen	93	48	28	20	43	3	1	1	1	0	1	9	3	102
TG Audiologie	1	1	0	1	0	0	0	0	0	0	0	1	1	2
TG Phoniatrie	0	0	0	0	0	0	0	0	0	0	0	3	3	3
TG Phoniatrie und Pädaudiologie	2	1	1	0	0	0	0	0	0	0	1	5	5	7
Haut- und Geschlechtskrankheiten	3955	3027	1811	1216	689	43	12	75	15	18	164	1361	1014	5316
Dermatologie und Venerologie	30	23	16	7	4	1	0	2	1	0	1	20	17	50
Haut- und Geschlechtskrankheiten	3925	3004	1795	1209	685	42	12	73	14	18	163	1341	997	5266
Humangenetik	265	171	41	130	72	7	3	7	0	2	15	65	44	330
Humangenetik	265	171	41	130	72	7	3	7	0	2	15	65	44	330
Hygiene und Umweltmedizin	128	10	2	8	66	14	1	27	1	15	25	120	108	248
Hygiene	8	1	1	0	3	2	0	1	0	1	3	16	15	24
Hygiene und Umweltmedizin	120	9	1	8	63	12	1	26	1	14	22	104	93	224
Innere Medizin	25797	12367	6634	5733	11731	609	171	588	28	149	1111	6335	4535	32132
Innere Medizin	16962	8705	4980	3725	6971	265	68	476	13	129	810	4886	3591	21848

Ärztinnen nach Bezeichnungen und ärztlichen Tätigkeitsbereichen

Stand: 31.12.2023

Tabelle: 4

Bezeichnungen	berufstätig (Sp. 2+5 +8+11)	ambulant			stationär			Behörden, Körpersch. u.a.			sonstige- Bereiche	ohne ärztliche Tätigkeit		Ärztinnen insgesamt
		insgesamt	davon:		insgesamt	darunter:		insgesamt	darunter			insgesamt	darunter:	
			niedergelassen	angestellt		leitende Ärzte	gleichzeitig in Praxis		Sanitäts-offiziere	Gesundheitsamt				
0	1	2	3	4	5	6	7	8	9	10	11	12	13	14
Innere Medizin und Angiologie	126	43	22	21	78	2	3	3	1	0	2	2	0	128
Innere Medizin und Endokrinologie u. Diabetolog.	146	69	15	54	68	5	2	1	1	0	8	14	0	160
Innere Medizin und Gastroenterologie	660	195	68	127	448	26	10	11	4	0	6	40	3	700
Innere Medizin und Geriatrie	75	20	11	9	53	16	0	0	0	0	2	6	4	81
Innere Medizin und Hämatologie und Onkologie	726	202	56	146	501	19	12	6	1	1	17	59	7	785
Innere Medizin und Infektiologie	24	2	1	1	22	2	0	0	0	0	0	0	0	24
Innere Medizin und Kardiologie	1621	445	131	314	1130	43	16	14	3	1	32	131	1	1752
Innere Medizin und Nephrologie	556	280	50	230	239	6	4	5	1	0	32	36	2	592
Innere Medizin und Pneumologie	583	211	75	136	351	13	7	8	0	1	13	40	1	623
Innere Medizin und Rheumatologie	252	110	41	69	133	7	5	5	0	2	4	25	0	277
Innere Medizin und SP Angiologie	43	19	12	7	23	0	0	0	0	0	1	0	0	43
Innere Medizin und SP Endokrinolog. u. Diabetol.	58	31	9	22	24	3	0	0	0	0	3	3	1	61
Innere Medizin und SP Gastroenterologie	102	37	20	17	63	5	0	0	0	0	2	11	3	113
Innere Medizin und SP Geriatrie	3	2	1	1	1	0	0	0	0	0	0	1	0	4
Innere Medizin und SP gesamte Innere Medizin	238	102	56	46	132	2	1	3	1	0	1	1	0	239
Innere Medizin und SP Hämatologie u. Onkologie	141	47	11	36	91	2	2	1	0	0	2	8	1	149
Innere Medizin und SP Kardiologie	278	84	36	48	177	4	2	4	1	2	13	17	1	295
Innere Medizin und SP Nephrologie	95	59	23	36	32	2	0	0	0	0	4	7	4	102
Innere Medizin und SP Pneumologie	100	47	18	29	45	1	1	4	0	3	4	8	2	108
Innere Medizin und SP Rheumatologie	44	25	11	14	19	1	0	0	0	0	0	1	1	45
Internist/Lungen- und Bronchialheilkunde	6	5	2	3	1	0	0	0	0	0	0	40	38	46
Lungen- und Bronchialheilkunde	32	20	16	4	4	2	1	3	0	2	5	113	106	145
Lungenheilkunde	0	0	0	0	0	0	0	0	0	0	0	15	15	15
SP Angiologie	127	73	49	24	46	6	1	2	0	0	6	26	22	153
SP Endokrinologie	142	100	49	51	32	3	3	2	0	2	8	29	26	171

Ärztinnen nach Bezeichnungen und ärztlichen Tätigkeitsbereichen

Stand: 31.12.2023

Tabelle: 4

Bezeichnungen	berufstätig (Sp. 2+5 +8+11)	ambulant			stationär			Behörden, Körpersch. u.a.			sonstige- Bereiche	ohne ärztliche Tätigkeit		Ärztinnen insgesamt
		insgesamt	davon:		insgesamt	darunter:		insgesamt	darunter			insgesamt	darunter:	
			niedergelassen	angestellt		leitende Ärzte	gleichzeitig in Praxis		Sanitäts-offiziere	Gesundheitsamt				
0	1	2	3	4	5	6	7	8	9	10	11	12	13	14
SP Endokrinologie und Diabetologie	0	0	0	0	0	0	0	0	0	0	0	1	0	1
SP Gastroenterologie	416	200	128	72	197	39	8	7	2	0	12	122	101	538
SP Geriatrie	19	1	0	1	17	3	0	0	0	0	1	7	7	26
SP Hämatologie und Internistische Onkologie	477	222	134	88	222	35	6	8	0	2	25	102	83	579
SP Infektiologie	2	1	0	1	0	0	0	1	0	0	0	1	1	3
SP Kardiologie	659	350	227	123	267	43	9	11	0	1	31	167	141	826
SP Nephrologie	484	307	151	156	142	26	4	6	0	0	29	132	115	616
SP Pneumologie	322	171	121	50	127	14	4	6	0	3	18	90	80	412
SP Rheumatologie	228	156	101	55	57	11	2	1	0	0	14	93	79	321
TG Diabetologie	3	1	0	1	2	0	0	0	0	0	0	27	27	30
TG Endokrinologie	2	1	0	1	1	0	0	0	0	0	0	1	1	3
TG Gastroenterologie	7	2	1	1	3	1	0	0	0	0	2	3	3	10
TG Hämatologie	5	2	1	1	3	1	0	0	0	0	0	15	14	20
TG Infektions- und Tropenmedizin	0	0	0	0	0	0	0	0	0	0	0	3	3	3
TG Kardiologie	9	5	0	5	2	1	0	0	0	0	2	8	7	17
TG Kardiologie und Angiologie	1	1	1	0	0	0	0	0	0	0	0	26	26	27
TG Lungen- und Bronchialheilkunde	7	3	2	1	4	0	0	0	0	0	0	6	6	13
TG Nephrologie	11	8	2	6	2	0	0	0	0	0	1	7	7	18
TG Rheumatologie	5	3	2	1	1	0	0	0	0	0	1	5	5	10
Kinder- und Jugendmedizin	10728	5293	3118	2175	4313	134	99	616	0	457	506	4446	3543	15174
Kinder- und Jugendmedizin	8561	4552	2606	1946	3064	68	73	531	0	396	414	3569	2789	12130
Kinderheilkunde	480	282	214	68	115	15	4	60	0	42	23	573	547	1053
SP Endokrinologie und Diabetologie	35	16	8	8	18	0	0	1	0	1	0	2	1	37
SP Gastroenterologie	1	0	0	0	1	0	0	0	0	0	0	0	0	1
SP Infektiologie	1	0	0	0	1	0	0	0	0	0	0	0	0	1

Ärztinnen nach Bezeichnungen und ärztlichen Tätigkeitsbereichen

Stand: 31.12.2023

Tabelle: 4

Bezeichnungen	berufstätig (Sp. 2+5 +8+11)	ambulant			stationär			Behörden, Körpersch. u.a.			sonstige- Bereiche	ohne ärztliche Tätigkeit		Ärztinnen insgesamt
		insgesamt	davon:		insgesamt	darunter:		insgesamt	darunter			insgesamt	darunter:	
			niedergelassen	angestellt		leitende Ärzte	gleichzeitig in Praxis		Sanitäts-offiziere	Gesundheitsamt				
0	1	2	3	4	5	6	7	8	9	10	11	12	13	14
SP Kinder-Hämatologie und -Onkologie	156	27	17	10	121	8	1	4	0	3	4	22	11	178
SP Kinder-Kardiologie	220	79	51	28	131	10	3	0	0	0	10	53	35	273
SP Kinderpneumologie	53	28	18	10	24	0	0	1	0	0	0	5	2	58
SP Neonatologie	754	200	132	68	509	15	8	14	0	12	31	149	100	903
SP Nephrologie	30	8	5	3	19	1	0	1	0	0	2	4	2	34
SP Neuropädiatrie	390	93	62	31	272	16	9	4	0	3	21	40	28	430
SP Kinder- und Jugend-Hämatologie und -Onkologie	12	1	1	0	11	0	1	0	0	0	0	0	0	12
SP Kinder- und Jugend-Kardiologie	13	1	0	1	12	0	0	0	0	0	0	1	0	14
SP Pädiatrische Rheumatologie	0	0	0	0	0	0	0	0	0	0	0	2	2	2
SP Pulmologie	2	1	1	0	1	0	0	0	0	0	0	3	3	5
SP Kinder-Pneumologie	2	1	0	1	1	0	0	0	0	0	0	0	0	2
SP Kinder- und Jugend-Nephrologie	0	0	0	0	0	0	0	0	0	0	0	0	0	0
SP Kinder- und Jugend-Endokrinologie und -Diabetologie	2	0	0	0	2	0	0	0	0	0	0	0	0	2
TG Kinderdiabetologie	0	0	0	0	0	0	0	0	0	0	0	0	0	0
TG Kindergastroenterologie	0	0	0	0	0	0	0	0	0	0	0	2	2	2
TG Kinderhämatologie	0	0	0	0	0	0	0	0	0	0	0	4	4	4
TG Kinderkardiologie	10	2	2	0	7	1	0	0	0	0	1	1	1	11
TG Kinderlungen- und -bronchialheilkunde	2	1	1	0	1	0	0	0	0	0	0	1	1	3
TG Kinderneonatologie	3	1	0	1	2	0	0	0	0	0	0	1	1	4
TG Kinderneurologie	1	0	0	0	1	0	0	0	0	0	0	7	7	8
TG Kinderneuropsychiatrie	0	0	0	0	0	0	0	0	0	0	0	7	7	7
Kinder- und Jugendpsychiatrie und -psychotherapie	1997	957	700	257	893	95	6	75	0	40	72	458	307	2455
Kinder- und Jugendpsychiatrie	170	104	93	11	43	8	1	13	0	5	10	176	163	346

Ärztinnen nach Bezeichnungen und ärztlichen Tätigkeitsbereichen

Stand: 31.12.2023

Tabelle: 4

Bezeichnungen	berufstätig (Sp. 2+5 +8+11)	ambulant			stationär			Behörden, Körpersch. u.a.			sonstige- Bereiche	ohne ärztliche Tätigkeit		Ärztinnen insgesamt
		insgesamt	davon:		insgesamt	darunter:		insgesamt	darunter			insgesamt	darunter:	
			niedergelassen	angestellt		leitende Ärzte	gleichzeitig in Praxis		Sanitäts-offiziere	Gesundheitsamt				
0	1	2	3	4	5	6	7	8	9	10	11	12	13	14
Kinder- und Jugendpsychiatrie u. -psychotherapie	1827	853	607	246	850	87	5	62	0	35	62	282	144	2109
Laboratoriumsmedizin	517	354	34	320	126	25	7	6	2	1	31	179	147	696
Laboratoriumsmedizin	517	354	34	320	126	25	7	6	2	1	31	179	147	696
Mikrobiologie, Virologie und Infektionsepidemiologie	380	154	9	145	163	16	5	28	4	9	35	177	147	557
Mikrobiologie	1	0	0	0	1	0	0	0	0	0	0	10	9	11
Mikrobiologie und Infektionsepidemiologie	147	68	9	59	46	8	3	16	1	5	17	143	131	290
Mikrobiologie, Virologie u. Infektionsepidemiolog.	232	86	0	86	116	8	2	12	3	4	18	24	7	256
Mund-Kiefer-Gesichtschirurgie	323	173	113	60	135	5	2	9	4	0	6	74	35	397
Kieferchirurgie	1	0	0	0	1	0	0	0	0	0	0	1	0	2
Mund-Kiefer-Gesichtschirurgie	321	172	112	60	134	5	2	9	4	0	6	73	35	394
Oralchirurgie	1	1	1	0	0	0	0	0	0	0	0	0	0	1
Nervenheilkunde	644	396	347	49	143	20	5	22	0	7	83	1180	1133	1824
Nervenheilkunde	419	257	225	32	98	11	4	16	0	3	48	670	645	1089
Nervenheilkunde (Neurologie und Psychiatrie)	104	67	57	10	17	5	1	3	0	2	17	221	205	325
Neurologie und Psychiatrie (Nervenarzt)	120	72	65	7	27	3	0	3	0	2	18	284	278	404
TG Kinderneuropsychiatrie	1	0	0	0	1	1	0	0	0	0	0	5	5	6
Neurochirurgie	595	111	61	50	436	23	12	19	5	4	29	78	37	673
Neurochirurgie	595	111	61	50	436	23	12	19	5	4	29	78	37	673
Neurologie	4841	1462	744	718	3016	137	41	142	6	34	221	524	158	5365
Neurologie	4840	1462	744	718	3015	137	41	142	6	34	221	524	158	5364
SP Geriatrie	1	0	0	0	1	0	0	0	0	0	0	0	0	1
Nuklearmedizin	452	296	98	198	136	8	6	7	2	0	13	123	88	575
Nuklearmedizin	452	296	98	198	136	8	6	7	2	0	13	123	88	575
Öffentliches Gesundheitswesen	408	21	11	10	16	1	0	332	6	263	39	494	463	902

Ärztinnen nach Bezeichnungen und ärztlichen Tätigkeitsbereichen

Stand: 31.12.2023

Tabelle: 4

Bezeichnungen	berufstätig (Sp. 2+5 +8+11)	ambulant			stationär			Behörden, Körpersch. u.a.			sonstige- Bereiche	ohne ärztliche Tätigkeit		Ärztinnen insgesamt
		insgesamt	davon:		insgesamt	darunter:		insgesamt	darunter			insgesamt	darunter:	
			niedergelassen	angestellt		leitende Ärzte	gleichzeitig in Praxis		Sanitäts-offiziere	Gesundheitsamt				
0	1	2	3	4	5	6	7	8	9	10	11	12	13	14
Öffentliches Gesundheitswesen	408	21	11	10	16	1	0	332	6	263	39	494	463	902
Pathologie	838	379	99	280	417	29	23	9	0	5	33	218	165	1056
Neuropathologie	53	7	2	5	42	3	1	0	0	0	4	3	2	56
Pathobiochemie und Labordiagnostik	1	0	0	0	1	0	0	0	0	0	0	3	3	4
Pathologie	782	371	97	274	373	25	22	9	0	5	29	193	142	975
Pathologische Anatomie	2	1	0	1	1	1	0	0	0	0	0	16	16	18
Pathologische Physiologie	0	0	0	0	0	0	0	0	0	0	0	2	2	2
TG Neuropathologie	0	0	0	0	0	0	0	0	0	0	0	1	0	1
Pharmakologie	101	3	1	2	32	2	1	13	1	2	53	80	65	181
Klinische Pharmakologie	77	3	1	2	24	2	0	6	0	0	44	37	26	114
Pharmakologie	0	0	0	0	0	0	0	0	0	0	0	2	2	2
Pharmakologie und Toxikologie	22	0	0	0	8	0	1	6	1	2	8	39	35	61
TG Klinische Pharmakologie	2	0	0	0	0	0	0	1	0	0	1	2	2	4
Phoniatry und Pädaudiologie	1	0	0	0	1	0	0	0	0	0	0	1	1	2
Phoniatry und Pädaudiologie	1	0	0	0	1	0	0	0	0	0	0	1	1	2
Physikalische und Rehabilitative Medizin	898	332	189	143	458	27	3	45	0	6	63	396	351	1294
Physikalische und Rehabilitative Medizin	877	324	182	142	449	24	3	43	0	5	61	310	266	1187
Physiotherapie	21	8	7	1	9	3	0	2	0	1	2	86	85	107
Physiologie	10	0	0	0	4	0	0	0	0	0	6	26	22	36
Physiologie	10	0	0	0	4	0	0	0	0	0	6	26	22	36
Psychiatrie und Psychotherapie	7017	2842	2366	476	3493	316	50	305	20	105	377	1135	751	8152
Psychiatrie	1157	652	601	51	346	41	5	65	1	24	94	496	428	1653
Psychiatrie und Psychotherapie	5781	2176	1752	424	3100	263	43	235	19	81	270	624	309	6405
SP Forensische Psychiatrie	79	14	13	1	47	12	2	5	0	0	13	13	12	92
SP Geriatrie	0	0	0	0	0	0	0	0	0	0	0	2	2	2

Ärztinnen nach Bezeichnungen und ärztlichen Tätigkeitsbereichen

Stand: 31.12.2023

Tabelle: 4

Bezeichnungen	berufstätig (Sp. 2+5 +8+11)	ambulant			stationär			Behörden, Körpersch. u.a.			sonstige- Bereiche	ohne ärztliche Tätigkeit		Ärztinnen insgesamt
		insgesamt	davon:		insgesamt	darunter:		insgesamt	darunter			insgesamt	darunter:	
			niedergelassen	angestellt		leitende Ärzte	gleichzeitig in Praxis		Sanitäts-offiziere	Gesundheitsamt				
0	1	2	3	4	5	6	7	8	9	10	11	12	13	14
Psychosomatische Medizin und Psychotherapie	2320	1556	1476	80	633	105	25	32	0	7	99	943	838	3263
Psychosomatische Medizin und Psychotherapie	1309	678	618	60	559	82	23	26	0	5	46	182	109	1491
Psychotherapeutische Medizin	1009	877	857	20	74	23	2	6	0	2	52	746	717	1755
Psychotherapie	2	1	1	0	0	0	0	0	0	0	1	15	12	17
Radiologie	3708	1701	375	1326	1759	79	36	61	14	8	187	1264	880	4972
Diagnostische Radiologie	940	537	173	364	331	33	12	21	1	3	51	211	138	1151
Radiologie	2288	976	143	833	1173	22	17	35	12	4	104	825	570	3113
Radiologische Diagnostik	206	119	44	75	65	4	4	3	0	1	19	173	142	379
SP Kinderradiologie	69	17	4	13	49	3	1	1	0	0	2	14	9	83
SP Neuroradiologie	188	49	10	39	129	15	1	1	1	0	9	18	4	206
SP Kinderradiologie	6	1	0	1	5	0	1	0	0	0	0	0	0	6
TG Kinderradiologie	5	1	1	0	3	0	0	0	0	0	1	8	5	13
TG Neuroradiologie	5	0	0	0	4	2	0	0	0	0	1	5	4	10
TG Strahlentherapie	1	1	0	1	0	0	0	0	0	0	0	10	8	11
Rechtsmedizin	154	8	3	5	97	9	0	20	1	6	29	31	22	185
Rechtsmedizin	154	8	3	5	97	9	0	20	1	6	29	31	22	185
Strahlentherapie	778	382	58	324	343	31	18	19	0	5	34	143	97	921
Strahlentherapie	778	382	58	324	343	31	18	19	0	5	34	143	97	921
Transfusionsmedizin	285	66	16	50	137	7	3	15	1	4	67	152	139	437
Blutspende- und Transfusionswesen	2	1	0	1	0	0	0	0	0	0	1	17	17	19
Transfusionsmedizin	283	65	16	49	137	7	3	15	1	4	66	135	122	418
Urologie	1479	636	323	313	732	29	19	55	7	11	56	246	123	1725
Urologie	1479	636	323	313	732	29	19	55	7	11	56	246	123	1725
Sonstige Gebietsbezeichnungen	22	11	7	4	3	0	0	2	0	1	6	186	173	208
Biomathematik	0	0	0	0	0	0	0	0	0	0	0	0	0	0

Ärztinnen nach Bezeichnungen und ärztlichen Tätigkeitsbereichen

Stand: 31.12.2023

Tabelle: 4

Bezeichnungen	berufstätig (Sp. 2+5+8+11)	ambulant			stationär			Behörden, Körpersch. u.a.			sonstige-Bereiche	ohne ärztliche Tätigkeit		Ärztinnen insgesamt
		insgesamt	davon:		insgesamt	darunter:		insgesamt	darunter			insgesamt	darunter:	
			niedergelassen	angestellt		leitende Ärzte	gleichzeitig in Praxis		Sanitäts-offiziere	Gesundheitsamt				
0	1	2	3	4	5	6	7	8	9	10	11	12	13	14
Biophysik	0	0	0	0	0	0	0	0	0	0	0	0	0	0
Geschichte der Medizin	0	0	0	0	0	0	0	0	0	0	0	1	1	1
Immunologie	4	0	0	0	2	0	0	0	0	0	2	7	7	11
Kieferchirurgie	0	0	0	0	0	0	0	0	0	0	0	0	0	0
Klinische Strahlenphysik	0	0	0	0	0	0	0	0	0	0	0	0	0	0
Medizinische Genetik	0	0	0	0	0	0	0	0	0	0	0	1	1	1
Medizinische Informatik	0	0	0	0	0	0	0	0	0	0	0	0	0	0
Medizinische Physik und Biophysik	0	0	0	0	0	0	0	0	0	0	0	0	0	0
Medizinische Wissenschaftsinformation	0	0	0	0	0	0	0	0	0	0	0	0	0	0
Pathologische Biochemie	0	0	0	0	0	0	0	0	0	0	0	0	0	0
Sonstige Facharztbezeichnungen	1	1	1	0	0	0	0	0	0	0	0	12	0	13
Sozialhygiene	3	1	0	1	0	0	0	1	0	1	1	106	106	109
Sportmedizin	14	9	6	3	1	0	0	1	0	0	3	59	58	73
Insgesamt	212261	83451	45985	37466	108848	2809	1056	7382	1059	2708	12580	67389	41651	279650

Berufstätige Ärztinnen/Ärzte nach Gebietsbezeichnungen und Altersgruppen

Stand: 31.12.2023

Tabelle: 5
Bundesgebiet

Gebietsbezeichnung	Anzahl	Veränderung zum Vorjahr	Altersgruppen					
			bis 34	35 - 39	40 - 49	50 - 59	60 - 65	über 65
0	1	2	3	4	5	6	7	8
Ohne Gebietsbezeichnung	127090	2.1 %	71120	24317	13481	7810	6420	3942
Allgemeinmedizin	44912	0.7 %	729	3125	9556	13408	9083	9011
Anästhesiologie	27572	2.1 %	927	3639	8769	7724	4656	1857
Anatomie	101	-3.8 %	3	7	16	25	35	15
Arbeitsmedizin	4101	3.7 %	41	263	1060	1403	829	505
Augenheilkunde	8135	0.9 %	422	1089	1982	2238	1348	1056
Biochemie	33	6.5 %	0	2	3	6	12	10
Chirurgie	41287	1.3 %	1007	5255	12747	12226	6544	3508
Frauenheilkunde und Geburtshilfe	19530	0.7 %	662	2157	5259	6003	3458	1991
Hals-Nasen-Ohrenheilkunde	6608	0.8 %	313	714	1736	1899	1188	758
Haut- und Geschlechtskrankheiten	6511	2.0 %	298	775	1655	1944	1109	730
Humangenetik	410	2.5 %	15	49	120	117	68	41
Hygiene und Umweltmedizin	246	-3.1 %	2	20	61	69	61	33
Innere Medizin	61899	2.2 %	2384	8678	18069	17270	9586	5912
Kinder- und Jugendmedizin	16803	2.2 %	667	2164	5384	4462	2707	1419
Kinder- und Jugendpsychiatrie und -psychotherapie	2855	2.8 %	58	273	876	946	478	224
Laboratoriumsmedizin	1206	-0.2 %	28	94	244	415	266	159
Mikrobiologie, Virologie und Infektionsepidemiologie	845	1.8 %	23	72	225	256	182	87
Mund-Kiefer-Gesichtschirurgie	1903	1.1 %	17	204	542	601	343	196
Nervenheilkunde	1827	-7.8 %	0	0	51	291	481	1004
Neurochirurgie	2713	1.9 %	86	412	935	773	362	145
Neurologie	9636	4.3 %	411	1732	3367	2767	1040	319
Nuklearmedizin	1240	0.2 %	39	116	294	416	253	122
Öffentliches Gesundheitswesen	724	-1.8 %	5	10	125	241	216	127
Pathologie	1892	2.8 %	58	199	562	523	351	199
Pharmakologie	355	-4.8 %	1	10	56	137	105	46
Phoniatry und Pädaudiologie	1	0.0 %	0	0	0	1	0	0
Physikalische und Rehabilitative Medizin	1879	-1.6 %	3	61	326	590	506	393
Physiologie	87	-1.1 %	2	1	10	22	32	20
Psychiatrie und Psychotherapie	12957	2.5 %	225	1038	2973	4531	2857	1333
Psychosomatische Medizin und Psychotherapie	4046	-0.8 %	29	130	542	907	834	1604
Radiologie	9938	2.5 %	534	1609	2869	2554	1633	739
Rechtsmedizin	298	-1.3 %	11	58	84	68	41	36
Strahlentherapie	1609	2.9 %	75	230	411	547	272	74
Transfusionsmedizin	551	-3.5 %	3	20	81	216	176	55
Urologie	6624	0.7 %	310	937	1760	1918	1097	602
Sonstige Gebietsbezeichnungen	50	-19.4 %	0	0	0	1	26	23
Insgesamt	428474	1.7 %	80508	59460	96231	95325	58655	38295

Berufstätige Ärztinnen nach Gebietsbezeichnungen und Altersgruppen

Stand: 31.12.2023

Tabelle: 6
Bundesgebiet

Gebietsbezeichnung	Anzahl	Veränderung zum Vorjahr	Altersgruppen					
			bis 34	35 - 39	40 - 49	50 - 59	60 - 65	über 65
0	1	2	3	4	5	6	7	8
Ohne Gebietsbezeichnung	74217	2.3 %	40703	13922	8568	4907	4035	2082
Allgemeinmedizin	23827	2.3 %	390	1888	6183	7975	4695	2696
Anästhesiologie	12358	2.9 %	510	1800	4156	3369	1920	603
Anatomie	28	0.0 %	0	3	5	11	6	3
Arbeitsmedizin	2248	5.7 %	29	154	621	855	448	141
Augenheilkunde	4098	1.8 %	255	607	1121	1200	575	340
Biochemie	6	0.0 %	0	1	0	3	2	0
Chirurgie	9907	4.0 %	380	1721	3816	2673	990	327
Frauenheilkunde und Geburtshilfe	14268	2.4 %	544	1786	4437	4606	2180	715
Hals-Nasen-Ohrenheilkunde	2663	2.8 %	184	384	842	725	374	154
Haut- und Geschlechtskrankheiten	3955	3.6 %	219	572	1194	1166	539	265
Humangenetik	265	1.9 %	9	34	88	70	45	19
Hygiene und Umweltmedizin	128	-2.3 %	2	11	30	43	30	12
Innere Medizin	25797	3.8 %	1217	4311	9038	7112	3024	1095
Kinder- und Jugendmedizin	10728	3.4 %	521	1599	3882	2740	1430	556
Kinder- und Jugendpsychiatrie und -psychotherapie	1997	3.4 %	45	215	658	668	299	112
Laboratoriumsmedizin	517	2.4 %	11	46	132	187	103	38
Mikrobiologie, Virologie und Infektionsepidemiologie	380	4.4 %	17	29	118	119	70	27
Mund-Kiefer-Gesichtschirurgie	323	7.3 %	8	60	115	97	34	9
Nervenheilkunde	644	-8.7 %	0	0	26	117	244	257
Neurochirurgie	595	2.2 %	32	111	233	150	58	11
Neurologie	4841	5.7 %	260	1019	1937	1198	346	81
Nuklearmedizin	452	3.2 %	19	53	112	160	78	30
Öffentliches Gesundheitswesen	408	0.7 %	3	6	88	163	122	26
Pathologie	838	4.0 %	25	119	321	233	101	39
Pharmakologie	101	-5.6 %	0	7	18	46	27	3
Phoniatry und Pädaudiologie	1	0.0 %	0	0	0	1	0	0
Physikalische und Rehabilitative Medizin	898	-0.7 %	2	42	198	336	218	102
Physiologie	10	-9.1 %	0	0	2	1	4	3
Psychiatrie und Psychotherapie	7017	3.3 %	132	590	1730	2548	1487	530
Psychosomatische Medizin und Psychotherapie	2320	0.5 %	22	91	370	609	523	705
Radiologie	3708	2.9 %	213	633	1172	987	526	177
Rechtsmedizin	154	1.3 %	9	50	50	27	13	5
Strahlentherapie	778	2.8 %	27	106	212	271	127	35
Transfusionsmedizin	285	0.0 %	1	9	50	121	84	20
Urologie	1479	3.9 %	124	328	521	339	137	30
Sonstige Gebietsbezeichnungen	22	-21.4 %	0	0	0	1	14	7
Insgesamt	212261	2.8 %	45913	32307	52044	45834	24908	11255

Stationär tätige Ärztinnen/Ärzte nach Gebietsbezeichnungen und Altersgruppen

Stand: 31.12.2023

Tabelle: 7
Bundesgebiet

Gebietsbezeichnung	Anzahl	Veränderung zum Vorjahr	Altersgruppen					
			bis 34	35 - 39	40 - 49	50 - 59	60 - 65	über 65
0	1	2	3	4	5	6	7	8
Ohne Gebietsbezeichnung	98728	2.6 %	63377	19666	9476	3572	2016	621
Allgemeinmedizin	2439	3.0 %	88	253	642	782	499	175
Anästhesiologie	20472	1.8 %	876	3173	7032	5634	3052	705
Anatomie	60	-9.1 %	3	6	14	13	17	7
Arbeitsmedizin	347	3.6 %	9	35	109	104	63	27
Augenheilkunde	1071	-0.6 %	183	265	303	194	97	29
Biochemie	13	8.3 %	0	2	2	3	3	3
Chirurgie	25095	1.2 %	938	4522	8889	6791	3201	754
Frauenheilkunde und Geburtshilfe	6375	0.9 %	562	1353	2050	1475	738	197
Hals-Nasen-Ohrenheilkunde	1617	-0.5 %	222	368	481	351	156	39
Haut- und Geschlechtskrankheiten	1136	3.6 %	165	243	317	248	113	50
Humangenetik	133	11.8 %	6	21	53	31	14	8
Hygiene und Umweltmedizin	123	1.7 %	1	12	41	33	28	8
Innere Medizin	27998	2.2 %	2089	6256	9375	6324	3106	848
Kinder- und Jugendmedizin	6888	2.2 %	565	1420	2392	1516	771	224
Kinder- und Jugendpsychiatrie und -psychotherapie	1259	2.2 %	46	199	446	391	150	27
Laboratoriumsmedizin	312	-1.0 %	11	26	66	108	86	15
Mikrobiologie, Virologie und Infektionsepidemiologie	365	2.2 %	13	46	112	106	75	13
Mund-Kiefer-Gesichtschirurgie	484	4.8 %	10	131	184	93	47	19
Nervenheilkunde	351	-8.8 %	0	0	22	89	136	104
Neurochirurgie	1852	2.3 %	79	379	725	439	189	41
Neurologie	6098	2.9 %	367	1402	2248	1462	521	98
Nuklearmedizin	396	2.3 %	33	70	104	118	61	10
Öffentliches Gesundheitswesen	26	-7.1 %	2	0	7	6	10	1
Pathologie	833	2.5 %	40	121	289	221	121	41
Pharmakologie	121	-4.0 %	0	6	24	45	33	13
Phoniatry und Pädaudiologie	1	0.0 %	0	0	0	1	0	0
Physikalische und Rehabilitative Medizin	878	-1.9 %	3	43	199	286	244	103
Physiologie	38	2.7 %	1	1	6	6	17	7
Psychiatrie und Psychotherapie	6533	1.8 %	197	801	1846	2170	1205	314
Psychosomatische Medizin und Psychotherapie	1081	2.4 %	25	94	281	349	231	101
Radiologie	4786	2.6 %	426	1022	1481	1040	645	172
Rechtsmedizin	176	-1.7 %	10	42	52	45	20	7
Strahlentherapie	752	4.0 %	65	150	206	225	92	14
Transfusionsmedizin	274	-4.9 %	2	15	51	110	83	13
Urologie	2819	-1.3 %	255	677	841	652	309	85
Sonstige Gebietsbezeichnungen	6	-33.3 %	0	0	0	0	5	1
Insgesamt	221936	2.1 %	70669	42820	50366	35033	18154	4894

Gebietsbezeichnung	Anzahl	Veränderung zum Vorjahr	Altersgruppen					
			bis 34	35 - 39	40 - 49	50 - 59	60 - 65	über 65
Ohne Gebietsbezeichnung	5067	-6.9 %	126	110	300	884	1934	1713
Allgemeinmedizin	27822	-2.1 %	148	993	5030	9398	6659	5594
Anästhesiologie	2632	-1.1 %	0	34	366	914	844	474
Anatomie	3	-25.0 %	0	0	0	2	0	1
Arbeitsmedizin	470	4.0 %	0	15	104	183	87	81
Augenheilkunde	3696	-3.9 %	14	149	712	1428	887	506
Biochemie	2	100.0 %	0	0	0	1	1	0
Chirurgie	8950	-1.7 %	12	163	1877	3687	2103	1108
Frauenheilkunde und Geburtshilfe	8591	-1.5 %	17	193	1714	3434	2170	1063
Hals-Nasen-Ohrenheilkunde	3533	-0.4 %	21	113	809	1290	869	431
Haut- und Geschlechtskrankheiten	3340	-1.5 %	14	132	710	1282	797	405
Humangenetik	52	-8.8 %	0	0	6	22	15	9
Hygiene und Umweltmedizin	5	0.0 %	0	0	0	1	1	3
Innere Medizin	19904	-0.5 %	35	582	4323	7724	4680	2560
Kinder- und Jugendmedizin	5684	-0.6 %	7	174	1461	2073	1388	581
Kinder- und Jugendpsychiatrie und -psychotherapie	1068	0.5 %	2	24	223	419	267	133
Laboratoriumsmedizin	132	-12.0 %	0	1	14	46	39	32
Mikrobiologie, Virologie und Infektionsepidemiologie	44	-18.5 %	0	1	2	14	14	13
Mund-Kiefer-Gesichtschirurgie	1093	-1.8 %	4	28	247	435	256	123
Nervenheilkunde	982	-9.1 %	0	0	20	165	262	535
Neurochirurgie	463	-1.1 %	2	0	89	216	110	46
Neurologie	1856	4.1 %	4	61	459	843	368	121
Nuklearmedizin	367	-8.0 %	0	2	61	150	108	46
Öffentliches Gesundheitswesen	27	8.0 %	0	0	2	6	7	12
Pathologie	380	-9.3 %	1	4	71	145	112	47
Pharmakologie	10	11.1 %	0	0	0	4	1	5
Phoniatry und Pädaudiologie	0	0.0 %	0	0	0	0	0	0
Physikalische und Rehabilitative Medizin	508	-3.8 %	0	3	38	169	146	152
Physiologie	5	0.0 %	0	0	0	2	0	3
Psychiatrie und Psychotherapie	4336	2.3 %	6	74	629	1726	1218	683
Psychosomatische Medizin und Psychotherapie	2568	-2.1 %	1	24	197	491	559	1296
Radiologie	1697	-5.6 %	4	67	370	636	453	167
Rechtsmedizin	4	0.0 %	0	0	0	2	0	2
Strahlentherapie	183	-9.4 %	0	3	27	85	52	16
Transfusionsmedizin	36	-10.0 %	0	0	3	14	15	4
Urologie	2673	-1.3 %	14	94	603	1051	622	289
Sonstige Gebietsbezeichnungen	19	-26.9 %	0	0	0	0	4	15
Insgesamt	108202	-1.7 %	432	3044	20467	38942	27048	18269

Facharztbezeichnung	2021		2022		2023	
	Anzahl insgesamt	darunter: Ärztinnen	Anzahl insgesamt	darunter: Ärztinnen	Anzahl insgesamt	darunter: Ärztinnen
0	1	2	3	4	5	6
Allgemeinmedizin	1794	1193	1871	1195	2031	1275
Innere und Allgemeinmedizin (Hausarzt)	3	2	3	3	0	0
Anästhesiologie	1261	636	1227	621	1375	716
Anatomie	3	1	0	0	4	1
Arbeitsmedizin	259	160	257	174	250	158
Augenheilkunde	327	194	341	194	354	194
Biochemie	0	0	1	0	1	0
Allgemeinchirurgie	181	81	174	74	153	57
Allgemeine Chirurgie	31	21	20	10	18	9
Chirurgie	1	0	0	0	2	1
Gefäßchirurgie	143	42	159	55	145	48
Herzchirurgie	80	18	58	16	87	32
Kinderchirurgie	34	16	36	19	34	19
Orthopädie	1	0	0	0	0	0
Orthopädie und Unfallchirurgie	947	273	943	250	914	245
Plastische Chirurgie	23	7	21	12	17	9
Plastische und Ästhetische Chirurgie	79	32	91	30	83	33
Thoraxchirurgie	46	11	49	14	45	15
Visceralchirurgie	41	19	41	13	32	9
Viszeralchirurgie	411	164	371	143	406	167
Frauenheilkunde und Geburtshilfe	684	581	693	579	765	619
Gynäkologie und Geburtshilfe	0	0	0	0	0	0
Hals-Nasen-Ohrenheilkunde	225	114	236	114	242	126
Phoniatrie und Pädaudiologie	1	1	0	0	0	0
Sprach-, Stimm- und kindliche Hörstörungen	22	17	16	15	8	5
Haut- und Geschlechtskrankheiten	264	186	287	210	302	225
Humangenetik	22	15	18	11	30	18
Hygiene und Umweltmedizin	20	13	15	10	14	9
Innere Medizin	2088	1125	1970	1085	2135	1108
Innere Medizin u. Endokrinologie u. Diabetologie	35	16	35	20	38	23
Innere Medizin u. SP Endokrinolog. u. Diabetolog.	3	3	4	3	5	5
Innere Medizin und Angiologie	37	17	24	12	39	18
Innere Medizin und Gastroenterologie	208	85	273	106	245	96
Innere Medizin und Geriatrie	5	1	2	1	4	3
Innere Medizin und Hämatologie und Onkologie	144	86	151	86	157	80
Innere Medizin und Kardiologie	594	223	560	204	639	231
Innere Medizin und Nephrologie	115	53	145	77	133	56
Innere Medizin und Pneumologie	146	68	149	70	161	76
Innere Medizin und Rheumatologie	54	31	57	34	54	29
Innere Medizin und SP Angiologie	9	6	3	2	1	0

Facharztbezeichnung	2021		2022		2023	
	Anzahl insgesamt	darunter: Ärztinnen	Anzahl insgesamt	darunter: Ärztinnen	Anzahl insgesamt	darunter: Ärztinnen
0	1	2	3	4	5	6
Innere Medizin und SP Gastroenterologie	19	7	7	2	12	3
Innere Medizin und SP gesamte Innere Medizin	54	35	55	24	54	33
Innere Medizin und SP Hämatologie u. Onkologie	13	8	13	5	18	9
Innere Medizin und SP Kardiologie	45	17	27	11	28	12
Innere Medizin und SP Nephrologie	14	5	4	2	8	4
Innere Medizin und SP Pneumologie	13	8	10	6	8	1
Innere Medizin und SP Rheumatologie	6	2	1	1	2	2
Kinderheilkunde	0	0	0	0	0	0
Kinder- und Jugendmedizin	696	529	733	570	784	557
Kinder- und Jugendpsychiatrie	1	1	0	0	1	1
Kinder- und Jugendpsychiatrie u. -psychotherapie	145	112	161	136	160	119
Laboratoriumsmedizin	57	30	52	27	53	29
Mikrobiologie und Infektionsepidemiologie	0	0	0	0	0	0
Mikrobiologie, Virologie u. Infektionsepidemiologie	25	16	37	20	36	20
Kieferchirurgie	0	0	1	0	0	0
Mund-Kiefer-Gesichtschirurgie	64	23	81	29	71	27
Nervenheilkunde	5	2	6	3	1	0
Neurochirurgie	136	48	127	38	137	45
Neurologie	646	384	640	386	573	340
Neurologie und Psychiatrie (Nervenarzt)	0	0	0	0	0	0
Nuklearmedizin	57	22	49	27	60	28
Öffentliches Gesundheitswesen	28	24	36	30	55	42
Neuropathologie	3	2	4	2	9	3
Pathologie	59	32	69	42	104	45
Klinische Pharmakologie	4	1	3	1	5	4
Pharmakologie und Toxikologie	5	1	1	0	2	1
Physikalische und Rehabilitative Medizin	82	56	64	42	65	39
Physiologie	0	0	0	0	3	1
Psychiatrie	0	0	0	0	0	0
Psychiatrie und Psychotherapie	594	352	555	347	624	370
Psychotherapeutische Medizin	0	0	1	0	0	0
Psychosomatische Medizin und Psychotherapie	133	93	158	116	129	99
Diagnostische Radiologie	0	0	0	0	0	0
Radiologie	500	221	492	201	560	227
Radiologische Diagnostik	0	0	1	1	0	0
Rechtsmedizin	31	24	14	10	11	10
Strahlentherapie	74	26	78	40	82	30
Transfusionsmedizin	15	8	12	5	17	11
Urologie	261	79	306	114	274	109
Insgesamt	14126	7679	14099	7700	14869	7936

Herkunftsland	Ausländer insgesamt		davon: ohne ärztliche Tätigkeit	Berufstätig		Davon			
	Anzahl	Veränderung zum Vor- jahr in%		Anzahl	Veränd. z. Vj. i. %	Krankenhaus		ambulant	sonstig. ärztli- che tätig
						Anzahl	Veränd. z. Vj. i. %		
0	1	2	3	4	5	6	7	8	9
Europäische Union	27268	1.5	3416	23852	1.6	17273	-0.1	4084	2495
Davon									
Belgien	450	6.4	89	361	3.7	260	3.6	68	33
Bulgarien	2018	2.2	205	1813	2.3	1428	0.2	235	150
Dänemark	70	0.0	23	47	-2.1	24	0.0	16	7
Estland	63	0.0	12	51	-3.8	33	-10.8	11	7
Finnland	118	1.7	49	69	4.5	37	5.7	17	15
Frankreich	767	8.6	178	589	5.6	368	8.9	137	84
Griechenland	2943	-1.0	408	2535	-1.4	1724	-4.3	578	233
Irland	69	15.0	12	57	16.3	28	0.0	19	10
Italien	1966	4.4	265	1701	3.9	1271	4.2	240	190
Kroatien	622	4.7	83	539	3.3	404	-1.2	79	56
Lettland	380	0.5	31	349	0.0	283	-2.1	50	16
Litauen	612	4.6	45	567	5.6	446	1.1	81	40
Luxemburg	485	7.5	85	400	7.8	328	8.3	42	30
Malta	9	0.0	1	8	14.3	5	0.0	3	0
Niederlande	932	1.9	207	725	-0.4	467	0.2	197	61
Polen	2159	1.5	244	1915	1.6	1352	-0.1	409	154
Portugal	373	6.6	41	332	7.1	266	7.3	37	29
Rumänien	4668	-0.6	381	4287	0.5	3298	-2.1	557	432
Schweden	138	6.2	34	104	6.1	62	6.9	30	12
Slowakei	1167	-2.0	116	1051	-1.6	797	-4.6	149	105
Slowenien	94	4.4	10	84	6.3	67	6.3	9	8
Spanien	853	4.2	136	717	5.1	472	6.1	143	102
Tschechien	1167	-1.6	120	1047	0.3	783	-1.9	162	102
Ungarn	1709	-1.4	164	1545	-0.3	1072	-2.0	242	231
Zypern	443	13.9	60	383	9.4	341	8.3	32	10
Österreich	2993	1.7	417	2576	1.9	1657	0.9	541	378
Übriges Europa	14830	8.9	1273	13557	9.5	11066	8.6	1428	1063
Davon									
Albanien	1173	8.5	80	1093	8.3	999	6.8	43	51
Andorra	1	0.0	1	0	0.0	0	0.0	0	0
Bosnien und Herzegowina	742	7.5	69	673	5.7	568	4.8	43	62
Island	10	11.1	0	10	11.1	9	12.5	1	0
Kosovo	489	14.0	30	459	13.9	412	13.8	23	24
Liechtenstein	2	-33.3	0	2	-33.3	2	0.0	0	0
Moldau	153	-0.6	11	142	-0.7	109	-0.9	20	13
Montenegro	53	10.4	4	49	8.9	44	7.3	5	0
Nordmazedonien	638	3.4	30	608	3.1	543	1.3	33	32
Norwegen	130	0.8	29	101	3.1	60	-1.6	22	19
Russische Föderation	2941	6.4	243	2698	6.9	2050	6.3	389	259
Schweiz	324	-2.1	71	253	-5.6	158	-8.1	53	42
Serbien	1924	4.1	122	1802	5.1	1565	2.2	115	122
Türkei	2628	21.7	284	2344	24.1	1822	26.8	353	169
Ukraine	2296	6.1	162	2134	7.2	1725	6.0	229	180
Vereinigtes Königreich	273	0.4	78	195	-3.0	115	-5.7	43	37
Weißrussland (Belarus)	1053	14.8	59	994	15.3	885	14.8	56	53
Europa sonstige*	450	-0.7	129	321	1.3	193	4.9	95	33
Europa	42548	4.0	4818	37730	4.3	28532	3.1	5607	3591
Afrika	6200	10.2	503	5697	9.5	5012	9.3	365	320
Davon									
Algerien	479	42.1	44	435	40.3	390	38.8	17	28
Angola	2	0.0	0	2	0.0	2	0.0	0	0

Herkunftsland	Ausländer insgesamt		davon: ohne ärztliche Tätigkeit	Berufstätig		Davon			
	Anzahl	Veränderung zum Vor- jahr in%		Anzahl	Veränd. z. Vj. i. %	Krankenhaus		ambulant	sonstig. ärztli- che tätig
						Anzahl	Veränd. z. Vj. i. %		
0	1	2	3	4	5	6	7	8	9
Benin	5	-16.7	1	4	-20.0	4	-20.0	0	0
Botsuana	3	0.0	1	2	0.0	2	0.0	0	0
Burkina Faso	6	0.0	1	5	-16.7	3	-25.0	2	0
Burundi	6	20.0	1	5	0.0	5	25.0	0	0
Côte d'Ivoire	3	50.0	0	3	50.0	2	100.0	0	1
Dschibuti	2	-33.3	0	2	-33.3	2	-33.3	0	0
Eritrea	8	14.3	0	8	14.3	5	25.0	1	2
Gabun	15	7.1	1	14	7.7	11	0.0	2	1
Gambia	1	0.0	0	1	0.0	1	0.0	0	0
Ghana	90	7.1	36	54	0.0	49	8.9	4	1
Guinea	5	25.0	0	5	25.0	5	25.0	0	0
Guinea-Bissau	1	0.0	0	1	0.0	1	0.0	0	0
Kamerun	246	4.7	14	232	4.5	202	3.6	14	16
Kenia	57	1.8	3	54	1.9	46	-2.1	6	2
Kongo	5	0.0	0	5	0.0	5	0.0	0	0
Kongo, Demokratische Re- publik	5	25.0	0	5	25.0	5	25.0	0	0
Liberia	1	0.0	0	1	0.0	0	0.0	1	0
Libyen	944	3.3	77	867	3.1	757	2.7	70	40
Madagaskar	2	0.0	0	2	0.0	2	0.0	0	0
Malawi	1	0.0	1	0	0.0	0	0.0	0	0
Mali	3	0.0	1	2	-33.3	2	0.0	0	0
Marokko	856	31.1	73	783	28.2	714	30.5	34	35
Mauretanien	7	16.7	0	7	16.7	7	16.7	0	0
Mauritius	99	5.3	11	88	2.3	82	5.1	2	4
Mosambik	3	0.0	0	3	0.0	2	0.0	0	1
Namibia	4	33.3	0	4	33.3	4	33.3	0	0
Niger	1	0.0	0	1	0.0	1	0.0	0	0
Nigeria	194	6.6	17	177	7.3	161	3.9	10	6
Ruanda	4	33.3	0	4	33.3	4	33.3	0	0
Sambia	4	0.0	1	3	-25.0	2	0.0	0	1
Senegal	2	0.0	0	2	0.0	2	0.0	0	0
Seychellen	2	0.0	1	1	0.0	1	0.0	0	0
Sierra Leone	17	-15.0	6	11	-8.3	8	0.0	2	1
Simbabwe	8	14.3	1	7	16.7	6	20.0	0	1
Somalia	9	12.5	0	9	12.5	8	33.3	1	0
Sudan (ohne Südsudan)	112	20.4	2	110	26.4	101	21.7	4	5
Swasiland	1	0.0	0	1	0.0	1	0.0	0	0
São Tomé und Príncipe	1	0.0	0	1	0.0	0	0.0	0	1
Südafrika	34	-2.9	5	29	-12.1	15	-11.8	5	9
Südsudan	3	0.0	0	3	0.0	2	-33.3	0	1
Tansania, Vereinigte Repu- blik	14	16.7	1	13	18.2	11	22.2	1	1
Togo	11	0.0	4	7	0.0	6	20.0	1	0
Tunesien	971	10.2	78	893	10.0	777	9.6	66	50
Uganda	17	6.2	2	15	0.0	13	0.0	2	0
Zentralafrikanische Republik	1	0.0	1	0	-100.0	0	-100.0	0	0
Ägypten	1825	3.3	108	1717	2.8	1500	1.5	107	110
Äthiopien	29	11.5	1	28	16.7	22	15.8	6	0
Afrika sonstige*	81	-13.8	10	71	-13.4	61	-14.1	7	3
Amerika	3323	14.4	367	2956	14.6	2440	14.8	264	252
Davon									
Nordamerika	551	6.6	107	444	5.5	278	3.3	102	64

Herkunftsland	Ausländer insgesamt		davon: ohne ärztliche Tätigkeit	Berufstätig		Davon			
						Krankenhaus		ambulant	sonstig. ärztli- che tätig
	Anzahl	Verän- derung zum Vor- jahr in%		Anzahl	Veränd. z. Vj. i. %	Anzahl	Veränd. z. Vj. i. %		
0	1	2	3	4	5	6	7	8	9
Davon									
Kanada	139	17.8	15	124	17.0	82	13.9	28	14
Vereinigte Staaten (USA)	412	3.3	92	320	1.6	196	-0.5	74	50
Mittelamerika	1023	19.0	84	939	18.3	848	18.1	37	54
Antigua und Barbuda	2	0.0	0	2	0.0	2	0.0	0	0
Bahamas	1	-50.0	0	1	-50.0	0	-100.0	1	0
Barbados	2	0.0	0	2	0.0	1	0.0	0	1
Costa Rica	31	19.2	3	28	21.7	24	26.3	1	3
Dominikanische Republik	44	-4.3	2	42	-2.3	37	-5.1	3	2
El Salvador	85	34.9	6	79	29.5	72	35.8	1	6
Guatemala	61	22.0	9	52	18.2	51	21.4	0	1
Haiti	6	-14.3	0	6	-14.3	3	0.0	2	1
Honduras	184	52.1	22	162	47.3	157	48.1	1	4
Kuba	25	19.0	1	24	26.3	19	11.8	4	1
Mexiko	538	13.3	34	504	14.0	449	12.8	21	34
Nicaragua	21	0.0	4	17	-5.6	16	-5.9	1	0
Panama	19	0.0	3	16	0.0	14	-6.7	2	0
St. Kitts und Nevis	1	-50.0	0	1	-50.0	0	-100.0	0	1
St. Lucia	1	0.0	0	1	0.0	1	0.0	0	0
Trinidad und Tobago	2	0.0	0	2	0.0	2	0.0	0	0
Südamerika	1748	14.5	176	1572	15.3	1314	15.4	124	134
Davon									
Argentinien	87	24.3	9	78	23.8	64	25.5	7	7
Bolivien	96	11.6	8	88	18.9	78	18.2	4	6
Brasilien	281	7.3	52	229	7.0	165	1.9	32	32
Chile	77	5.5	12	65	10.2	41	17.1	12	12
Ecuador	171	55.5	12	159	52.9	148	60.9	4	7
Kolumbien	546	14.9	41	505	15.8	451	15.3	25	29
Paraguay	102	9.7	3	99	10.0	86	8.9	5	8
Peru	176	4.8	19	157	4.0	119	0.0	21	17
Uruguay	5	0.0	0	5	0.0	4	0.0	0	1
Venezuela	207	11.9	20	187	12.0	158	12.9	14	15
Amerika sonstige*	1	0.0	0	1	0.0	0	0.0	1	0
Asien	18781	9.5	1621	17160	9.3	14712	9.4	1417	1031
Davon									
Afghanistan	276	3.4	54	222	6.2	161	7.3	35	26
Armenien	347	7.8	19	328	7.9	277	6.5	17	34
Aserbaidshjan	1727	20.6	110	1617	19.0	1488	18.2	57	72
Bahrain	23	-8.0	0	23	9.5	19	11.8	2	2
Bangladesch	28	40.0	8	20	17.6	18	12.5	0	2
Bhutan	1	0.0	0	1	0.0	1	0.0	0	0
Brunei Darussalam	1	0.0	0	1	0.0	1	0.0	0	0
China	316	2.9	21	295	7.3	217	4.3	42	36
Georgien	676	13.0	31	645	13.8	575	12.7	36	34
Indien	1162	9.6	87	1075	9.9	960	8.7	52	63
Indonesien	519	7.2	62	457	8.3	372	7.5	58	27
Irak	723	4.6	56	667	4.4	570	4.4	50	47
Iran, Islamische Republik	1779	10.6	357	1422	11.3	1057	12.6	253	112
Israel	431	7.2	46	385	6.6	292	5.4	64	29
Japan	91	4.6	26	65	4.8	49	2.1	13	3
Jemen	285	4.8	17	268	5.5	239	4.8	14	15
Jordanien	1207	13.0	100	1107	11.7	994	12.1	68	45
Kambodscha	1	0.0	1	0	0.0	0	0.0	0	0

Herkunftsland	Ausländer insgesamt		davon: ohne ärztliche Tätigkeit	Berufstätig		Davon			
	Anzahl	Veränderung zum Vor- jahr in%		Anzahl	Veränd. z. Vj. i. %	Krankenhaus		ambulant	sonstig. ärztliche tätig
						Anzahl	Veränd. z. Vj. i. %		
0	1	2	3	4	5	6	7	8	9
Kasachstan	271	8.0	15	256	9.9	205	5.7	29	22
Katar	4	33.3	1	3	50.0	1	0.0	1	1
Kirgisistan	75	11.9	7	68	4.6	52	0.0	12	4
Korea, Demokratische Volksrepublik	11	0.0	1	10	-9.1	8	-20.0	2	0
Korea, Republik	158	5.3	16	142	5.2	113	5.6	17	12
Kuwait	11	-15.4	1	10	-16.7	10	-16.7	0	0
Laos, Demokratische Volksrepublik	1	0.0	0	1	0.0	0	0.0	1	0
Libanon	383	9.1	27	356	10.6	317	13.6	23	16
Malaysia	49	11.4	5	44	7.3	40	8.1	0	4
Malediven	1	0.0	0	1	0.0	1	0.0	0	0
Mongolei	113	11.9	10	103	15.7	81	15.7	10	12
Myanmar (Birma, Burma)	3	50.0	0	3	50.0	2	100.0	1	0
Nepal	146	5.0	7	139	6.9	130	7.4	4	5
Oman	6	20.0	0	6	20.0	6	20.0	0	0
Pakistan	136	2.3	17	119	4.4	106	3.9	8	5
Palästinensische Gebiete - ohne Bezeichnung	568	8.4	23	545	8.1	510	6.7	18	17
Philippinen	47	2.2	12	35	0.0	24	0.0	6	5
Saudi-Arabien	406	-2.9	50	356	-4.0	317	-2.8	15	24
Singapur	19	26.7	2	17	13.3	15	7.1	1	1
Sri Lanka (Ceylon)	31	6.9	3	28	12.0	23	15.0	3	2
Syrien, Arabische Republik	6121	8.5	363	5758	7.8	4983	8.4	451	324
Tadschikistan	78	16.4	4	74	15.6	70	18.6	1	3
Taiwan	39	5.4	7	32	0.0	24	-4.0	3	5
Thailand	46	35.3	9	37	48.0	28	64.7	4	5
Turkmenistan	38	35.7	2	36	38.5	31	47.6	3	2
Usbekistan	203	12.8	13	190	13.8	157	16.3	24	9
Vereinigte Arabische Emirate	21	-12.5	7	14	-22.2	12	-25.0	1	1
Vietnam	143	11.7	16	127	11.4	111	13.3	13	3
sonstige asiatische Staatsangehörigkeit (Palästinensische Gebiete)	23	-20.7	2	21	-25.0	18	-30.8	3	0
Asien sonstige*	37	5.7	6	31	0.0	27	0.0	2	2
Australien/Ozeanien	50	-3.8	8	42	-8.7	26	-10.3	8	8
Australien	38	-2.6	6	32	-8.6	18	-14.3	7	7
Fidschi	1	0.0	0	1	0.0	1	0.0	0	0
Neuseeland	5	-16.7	0	5	-16.7	3	0.0	1	1
Palau	2	0.0	0	2	0.0	2	0.0	0	0
Tuvalu	3	0.0	1	2	0.0	2	0.0	0	0
Australien/Ozeanien sonstige*	1	0.0	1	0	0.0	0	0.0	0	0
Sonstiges	228	0.0	46	182	1.7	123	1.7	50	9
<small>* Staatsbürgerschaft eines historischen Staates</small>									

Zusatz-Weiterbildung	Gesamt		Darunter:	Berufstätig		Davon:				
	Anzahl	Veränderung zum Vorjahr	ohne ärztliche Tätigkeit	Anzahl	Veränderung zum Vorjahr	ambulant	darunter: niedergelassen	stationär	Behörden, Körperschaften u.a.	in sonstigen Bereichen
0	1	2	3	4	5	6	7	8	9	10
Akupunktur	15445	0.9 %	2719	12726	-1.4 %	10846	9105	1082	139	659
Allergologie	10172	-0.2 %	3167	7005	-1.8 %	5172	4106	1209	154	470
Andrologie	1742	1.0 %	265	1477	-1.1 %	1033	883	387	11	46
Ärztliches Qualitätsmanagement	3221	2.2 %	421	2800	0.9 %	764	562	1388	271	377
Balneologie u. Medizinische Klimatologie	2169	-1.2 %	1107	1062	-2.9 %	745	625	163	19	135
Betriebsmedizin	7522	-0.5 %	3476	4046	-2.1 %	1774	1456	280	357	1635
Bluttransfusionswesen	857	-1.8 %	381	476	-7.8 %	188	95	209	10	69
Dermatopathologie	34	142.9 %	0	34	142.9 %	16	9	16	0	2
Dermahistologie	332	4.7 %	42	290	3.9 %	157	90	121	2	10
Diabetologie	4063	3.4 %	529	3534	2.2 %	2487	1793	870	31	146
Ernährungsmedizin	127	16.5 %	13	114	16.3 %	57	42	38	8	11
Flugmedizin	691	1.6 %	235	456	0.0 %	256	229	40	45	115
Geriatric	3574	7.2 %	256	3318	6.2 %	862	574	2298	51	107
Gynäkologische Exfoliativ-Zytologie	90	11.1 %	11	79	14.5 %	63	39	13	1	2
Hämostaseologie	611	1.8 %	75	536	-1.3 %	208	96	283	5	40
Handchirurgie	2212	2.7 %	395	1817	2.6 %	692	487	1019	24	82
Homöopathie	6682	-0.6 %	2051	4631	-4.3 %	3852	3380	324	84	371
Immunologie	150	37.6 %	1	149	36.7 %	24	15	119	1	5
Infektiologie	1086	7.6 %	91	995	7.0 %	260	160	654	38	43
Intensivmedizin	13607	9.4 %	578	13029	9.4 %	1383	784	11090	154	402
Kardiale Magnetresonanztomographie	58	87.1 %	2	56	80.6 %	11	7	43	1	1
Kinder-Endokrinologie und -Diabetologie	333	0.0 %	46	287	-0.7 %	105	66	166	5	11
Kinder-Gastroenterologie	363	4.9 %	31	332	4.4 %	98	88	225	0	9
Kinder-Nephrologie	131	1.6 %	16	115	3.6 %	24	20	81	1	9
Kinder-Orthopädie	643	1.7 %	73	570	-0.5 %	232	175	316	1	21
Kinder-Pneumologie	575	2.9 %	83	492	1.7 %	287	248	172	7	26

Zusatz-Weiterbildung	Gesamt		Darunter:	Berufstätig		Davon:				
	Anzahl	Veränderung zum Vorjahr	ohne ärztliche Tätigkeit	Anzahl	Veränderung zum Vorjahr	ambulant	darunter: niedergelassen	stationär	Behörden, Körperschaften u.a.	in sonstigen Bereichen
0	1	2	3	4	5	6	7	8	9	10
Kinder-Rheumatologie	248	2.5 %	35	213	0.9 %	65	51	140	0	8
Kinder- und Jugend-Endokrinologie und -Diabetologie	21	75.0 %	4	17	112.5 %	5	3	12	0	0
Kinder- und Jugend-Gastroenterologie	14	75.0 %	0	14	100.0 %	2	0	12	0	0
Kinder- und Jugend-Nephrologie	16	100.0 %	2	14	100.0 %	1	0	13	0	0
Kinder- und Jugend-Orthopädie	8	60.0 %	1	7	40.0 %	1	0	6	0	0
Kinder- und Jugend-Pneumologie	48	84.6 %	3	45	80.0 %	10	5	33	0	2
Kinder- und Jugend-Rheumatologie	6	100.0 %	0	6	100.0 %	1	0	5	0	0
Klinische Akut- und Notfallmedizin	2008	42.9 %	31	1977	42.8 %	113	52	1787	29	48
Klinische Notfall- und Akutmedizin	123	6.0 %	11	112	6.7 %	10	5	97	3	2
Krankengaughygiene	261	2.4 %	20	241	-0.8 %	40	18	166	10	25
Labordiagnostik	239	6.2 %	30	209	6.1 %	88	58	111	2	8
Magnetresonanztomographie	215	0.9 %	21	194	-0.5 %	93	50	92	3	6
Manuelle Medizin	368	161.0 %	14	354	154.7 %	225	114	116	8	5
Manuelle Medizin/Chirotherapie	22153	0.4 %	4646	17507	-1.4 %	12888	10557	3191	330	1098
Medikamentöse Tumortherapie	5747	4.2 %	579	5168	3.2 %	2754	2174	2247	55	112
Medizinische Genetik	306	-2.2 %	154	152	-8.4 %	100	58	30	3	19
Medizinische Informatik	785	0.1 %	197	588	-1.8 %	178	116	223	53	134
Naturheilverfahren	16063	-0.3 %	4159	11904	-3.1 %	9592	8235	1150	255	907
Notfallmedizin	56251	4.6 %	4626	51625	4.1 %	15986	11166	30512	1578	3549
Nuklearmedizinische Diagnostik für Radiologen	23	53.3 %	0	23	53.3 %	6	1	14	2	1
Orthopädische Rheumatologie	172	6.8 %	7	165	6.5 %	70	61	94	0	1
Palliativmedizin	16292	5.4 %	1586	14706	4.1 %	7161	5157	6460	177	908
Phlebologie	3062	0.8 %	835	2227	-1.3 %	1570	1128	499	32	126
Physikalische Therapie	76	76.7 %	20	56	86.7 %	9	5	45	0	2
Physikalische Therapie und Balneologie	6287	-1.1 %	2154	4133	-4.5 %	2100	1652	1554	66	413
Plastische Operationen	2288	0.2 %	506	1782	-0.8 %	1081	922	600	27	74

Zusatz-Weiterbildung	Gesamt		Darunter:	Berufstätig		Davon:				
	Anzahl	Veränderung zum Vorjahr	ohne ärztliche Tätigkeit	Anzahl	Veränderung zum Vorjahr	ambulant	darunter: niedergelassen	stationär	Behörden, Körperschaften u.a.	in sonstigen Bereichen
0	1	2	3	4	5	6	7	8	9	10
Plastische und Ästhetische Operationen	50	47.1 %	2	48	41.2 %	14	6	34	0	0
Proktologie	2561	3.3 %	337	2224	1.3 %	858	635	1268	29	69
Psychoanalyse	3052	-1.2 %	910	2142	-2.9 %	1835	1784	148	11	148
Psychotherapie (auch fachgebunden)	17879	0.2 %	6089	11790	-2.8 %	8407	7590	2062	287	1034
Rehabilitationswesen	2789	-0.5 %	1127	1662	-3.9 %	602	464	707	84	269
Röntgendiagnostik	3219	4.9 %	268	2951	3.9 %	1753	1243	1068	33	97
Röntgendiagnostik für Nuklearmediziner	23	91.7 %	2	21	75.0 %	7	3	13	1	0
Schlafmedizin	1517	4.6 %	122	1395	3.6 %	712	546	612	11	60
Sexualmedizin	51	0.0 %	4	47	-2.1 %	25	19	12	2	8
Sozialmedizin	9415	1.8 %	4006	5409	0.8 %	948	669	1520	1483	1458
Spezielle Kardiologie für Erwachsene mit angeborenen Herzfehlern	190	24.2 %	12	178	21.1 %	49	41	126	1	2
Spezielle Orthopädische Chirurgie	1258	8.9 %	58	1200	8.1 %	346	269	838	3	13
Spezielle Schmerztherapie	6857	2.9 %	1089	5768	1.5 %	2441	1746	2904	69	354
Spezielle Unfallchirurgie	3562	7.4 %	259	3303	7.2 %	790	545	2402	26	85
Spezielle Viszeralchirurgie	1032	19.0 %	74	958	18.7 %	48	25	879	9	22
Sportmedizin	17726	0.3 %	4763	12963	-2.1 %	8711	7056	2743	294	1215
Stimm- und Sprachstörungen	978	-1.3 %	300	678	-3.6 %	527	458	102	10	39
Suchtmedizinische Grundversorgung	3891	4.3 %	323	3568	3.5 %	1727	1270	1270	229	342
Tropenmedizin	405	-0.7 %	179	226	-3.0 %	87	59	59	33	47
Umweltmedizin	3915	-1.0 %	1926	1989	-6.9 %	1121	906	168	155	545
Verkehrsmedizinische Begutachtung	106	1.0 %	28	78	-2.5 %	49	37	12	8	9

Staatsangehörigkeit	Insgesamt		Darunter:		
	Anzahl	Veränderung zum Vorjahr in Prozent	ohne Gebiets- bezeichnung	Allgemei- neärzte	übrige Ge- bietsärzte
0	1	2	3	4	5
Belgien	37	27.6 %	35	0	2
Bulgarien	116	19.6 %	114	0	2
Dänemark	2	-50.0 %	1	0	1
Estland	1	-50.0 %	1	0	0
Finnland	3	-25.0 %	3	0	0
Frankreich	50	22.0 %	47	0	3
Griechenland	76	-25.5 %	73	0	3
Irland	3	-40.0 %	3	0	0
Italien	103	10.8 %	96	0	7
Kroatien	32	23.1 %	26	0	6
Lettland	15	-31.8 %	15	0	0
Litauen	23	9.5 %	21	1	1
Luxemburg	44	-4.3 %	44	0	0
Malta	0	0.0 %	0	0	0
Niederlande	31	-6.1 %	26	1	4
Österreich	141	11.0 %	130	1	10
Polen	85	10.4 %	77	0	8
Portugal	26	-29.7 %	25	0	1
Rumänien	169	-11.5 %	164	0	5
Schweden	4	0.0 %	4	0	0
Slowakei	20	-42.9 %	20	0	0
Slowenien	5	0.0 %	5	0	0
Spanien	47	-14.5 %	42	0	5
Tschechische Republik	26	-27.8 %	22	0	4
Ungarn	55	-15.4 %	53	0	2
Vereinigtes Königreich (Großbritannien und Nordirland)	4	100.0 %	3	0	1
Zypern	55	-1.8 %	55	0	0
Europäische Union	1173	-3.5 %	1105	3	65

Zielland	Summe Ärzte		Davon			
			deutsche Ärzte		ausländische Ärzte	
	2022	2023	2022	2023	2022	2023
0	1	2	3	4	5	6
Europäische Union	911	843	367	351	544	492
Darunter						
Belgien	32	26	11	10	21	16
Bulgarien	37	27	5	2	32	25
Dänemark	17	14	14	11	3	3
Estland	0	1	0	0	0	1
Finnland	2	1	1	0	1	1
Frankreich	65	46	40	29	25	17
Griechenland	73	66	13	7	60	59
Irland	8	6	6	6	2	0
Italien	55	42	18	18	37	24
Kroatien	7	6	2	1	5	5
Lettland	4	5	1	1	3	4
Litauen	4	6	0	1	4	5
Luxemburg	43	29	15	18	28	11
Malta	0	1	0	1	0	0
Niederlande	32	36	15	17	17	19
Österreich	276	290	132	148	144	142
Polen	18	25	7	7	11	18
Portugal	13	14	9	12	4	2
Rumänien	44	47	10	7	34	40
Schweden	27	18	23	14	4	4
Slowakei	10	19	0	0	10	19
Slowenien	2	1	0	0	2	1
Spanien	57	48	31	27	26	21
Tschechien	20	19	1	1	19	18
Ungarn	44	36	7	8	37	28
Vereinigtes Königreich	33	34	29	27	4	7
Zypern	21	14	6	5	15	9
Übriges Europa	823	851	601	663	222	188
Darunter						
Norwegen	19	9	16	8	3	1
Russische Föderation	6	4	1	1	5	3
Schweiz	730	788	542	622	188	166
Serbien	7	0	2	0	5	0
Türkei	14	7	4	2	10	5
Ukraine	5	1	2	0	3	1
Europa	1734	1694	968	1014	766	680
Afrika	36	48	20	31	16	17
Darunter						
Ägypten	4	10	1	7	3	3
Äthiopien	2	0	1	0	1	0

Zielland	Summe Ärzte		Davon			
			deutsche Ärzte		ausländische Ärzte	
	2022	2023	2022	2023	2022	2023
0	1	2	3	4	5	6
Ghana	0	2	0	2	0	0
Kamerun	0	0	0	0	0	0
Kenia	1	2	1	2	0	0
Libyen	13	12	4	3	9	9
Nigeria	0	0	0	0	0	0
Sudan (ohne Südsudan)	1	0	0	0	1	0
Amerika	129	115	101	84	28	31
Darunter						
Nordamerika	96	91	81	74	15	17
Darunter						
Vereinigte Staaten (USA)	82	76	71	62	11	14
Mittelamerika	13	6	11	1	2	5
Südamerika	20	18	9	9	11	9
Darunter						
Brasilien	7	6	3	2	4	4
Asien	129	146	52	63	77	83
China	2	12	2	4	0	8
Indien	9	6	5	4	4	2
Indonesien	1	4	1	3	0	1
Iran, Islamische Republik	4	0	0	0	4	0
Israel	14	13	5	4	9	9
Japan	5	3	3	1	2	2
Jemen	0	0	0	0	0	0
Jordanien	7	6	4	4	3	2
Kasachstan	1	1	1	0	0	1
Libanon	0	3	0	0	0	3
Syrien, Arabische Republik	3	4	1	1	2	3
Vietnam	1	1	0	1	1	0
Australien/Ozeanien	34	27	32	22	2	5
Sonstiges	228	157	128	100	100	57
Ausland gesamt	2290	2187	1301	1314	989	873

Ärztinnen und Ärzte ohne ärztliche Tätigkeit

Stand: 2023

Tabelle: 14
Bundesgebiet

Grund	Insgesamt			Ärztinnen			Ärzte		
	Anzahl	Veränderung zum Vorjahr	Anteil an: insgesamt	Anzahl	Veränderung zum Vorjahr	Anteil an: insgesamt	Anzahl	Veränderung zum Vorjahr	Anteil an: insgesamt
0	1	2	3	4	5	6	7	8	9
Ruhestand	100674	4.1 %	71.8 %	40470	5.2 %	40.2 %	60204	3.4 %	59.8 %
Haushalt	4745	-2.7 %	3.4 %	4203	-2.3 %	88.6 %	542	-5.6 %	11.4 %
Berufsfremd	2924	2.3 %	2.1 %	1363	3.2 %	46.6 %	1561	1.6 %	53.4 %
Arbeitslos	9741	5.7 %	6.9 %	6161	7.0 %	63.2 %	3580	3.6 %	36.8 %
Elternzeit	6783	-10.9 %	4.8 %	6597	-10.8 %	97.3 %	186	-14.3 %	2.7 %
Berufsunfähig	2673	-0.4 %	1.9 %	1500	2.0 %	56.1 %	1173	-3.3 %	43.9 %
Altersteilzeit (Freistellungsphase)	142	6.0 %	0.1 %	60	7.1 %	42.3 %	82	5.1 %	57.7 %
Sonstiger Grund	12602	4.4 %	9.0 %	7030	4.8 %	55.8 %	5572	3.9 %	44.2 %
Ohne ärztliche Tätigkeit insgesamt	140284	3.0 %	100.0 %	67384	2.9 %	48.0 %	72900	3.1 %	52.0 %